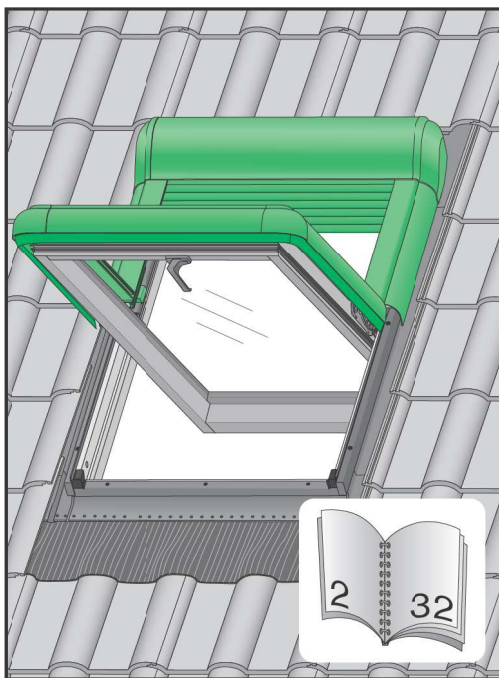
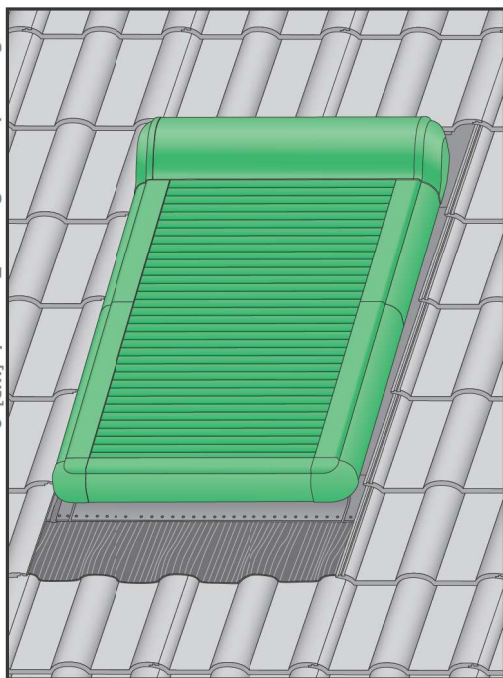
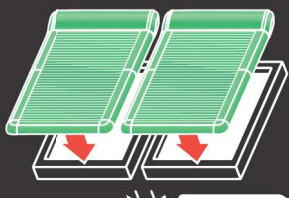




ARZ Z-Wave

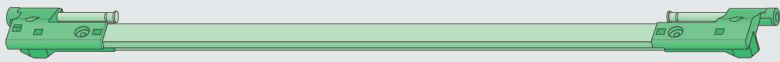
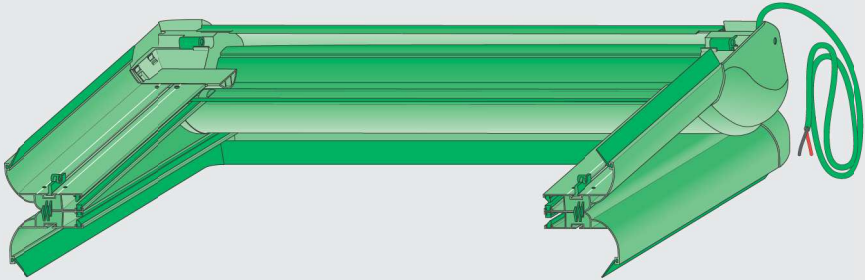


NC9FN_ARZ-Z-Wave_26.03.09_FAKRO_KB-5



- EN Before installation, it is compulsory to read the NC9FN „ORIGINAL INSTRUCTIONS 2/3 Installation and user manual“.
- 1 Slide out the casing pins and then remove the mounting profile unit from the shutter.
 - 2 Prepare the mounting profile unit depending on the window hood type.
 - 3 Stick sealing blocks in the places shown in the picture. Use additional mounting washers if there is a low hood or a wide gutter hood.
 - 4 Fix the mounting profile unit to the window hood using the screws included in the shutter installation kit.
 - 5 Check the corrugator type for screws in the window profiles (type A or type B).
 - 6 Install the shutter bottom sliders to the trapezoidal





HA 325

HA 324

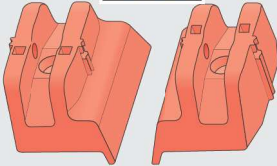


HA 355

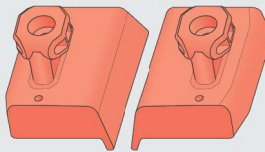
HA 353



HA 329



HA 328



HA 348



x4
13mm

x4
25 mm

x2
40mm

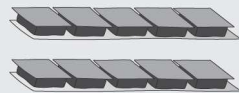
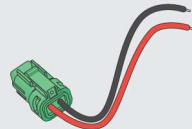
x6
55mm

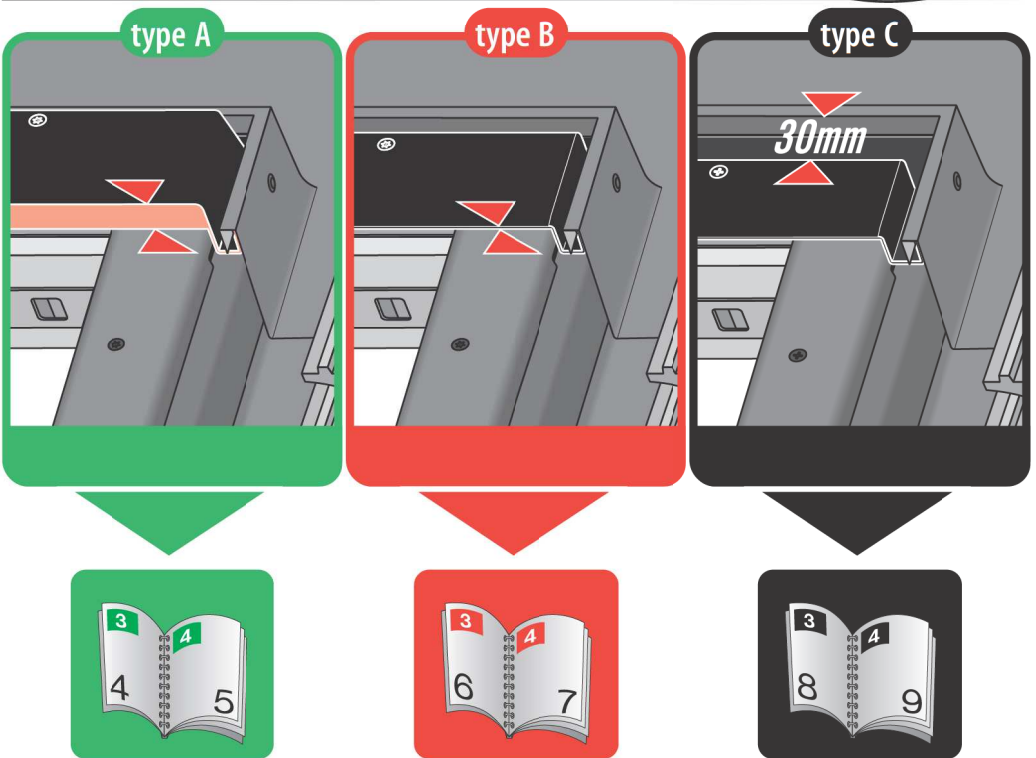
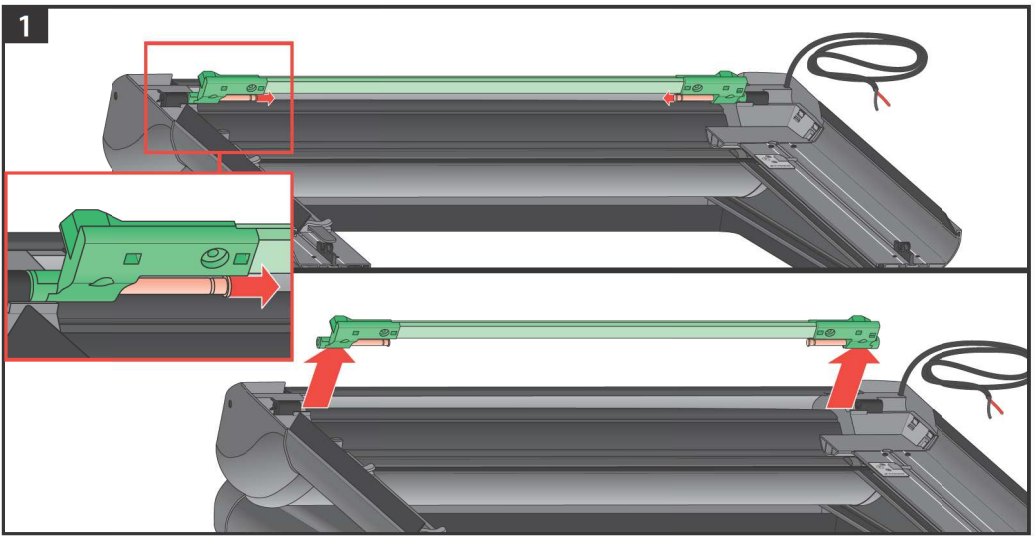
x6
80 mm

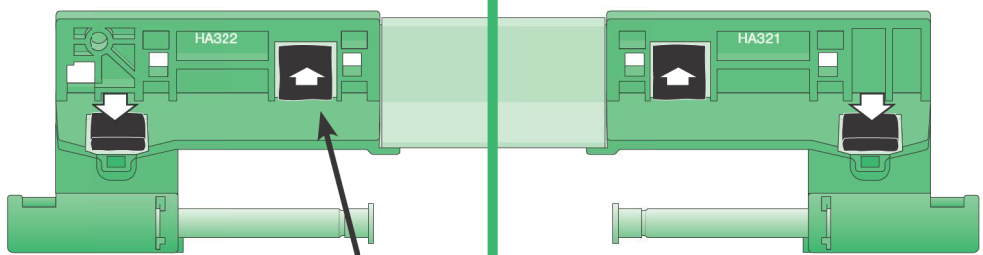
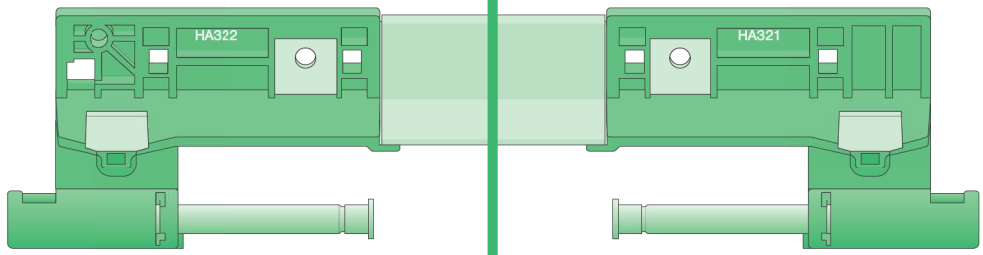
Ø2,5mm

x2

T20



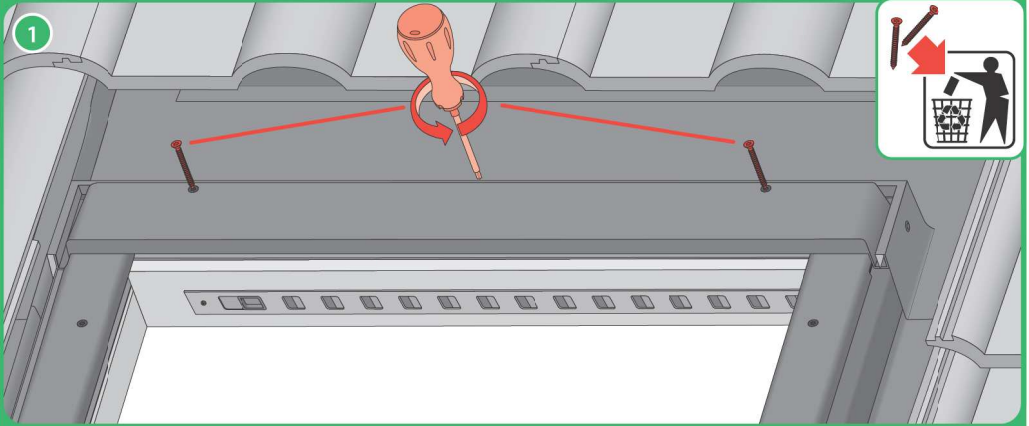




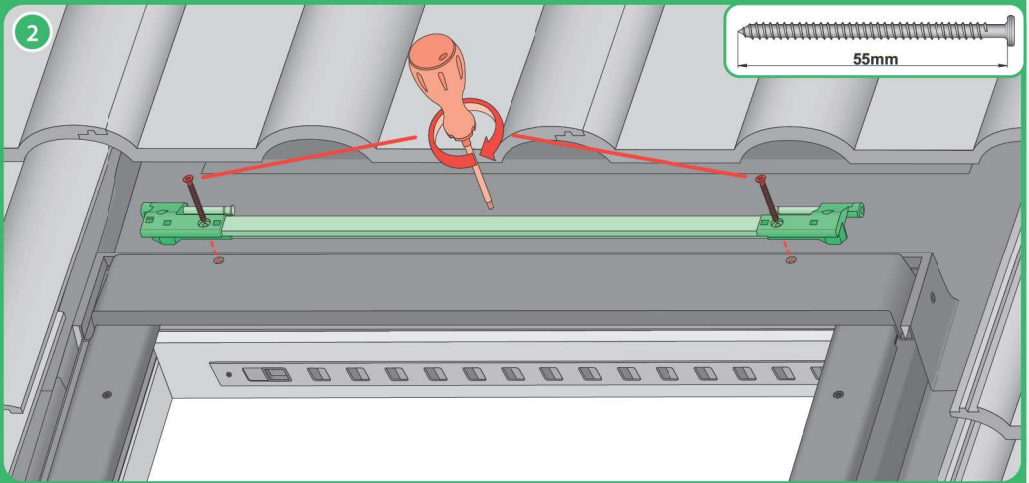
4

type A

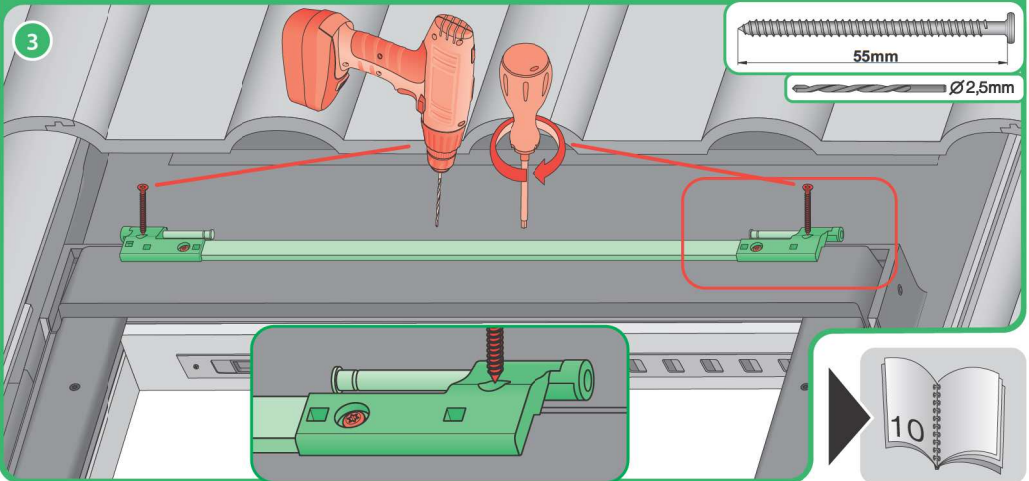
1

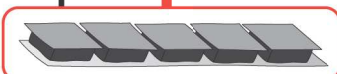
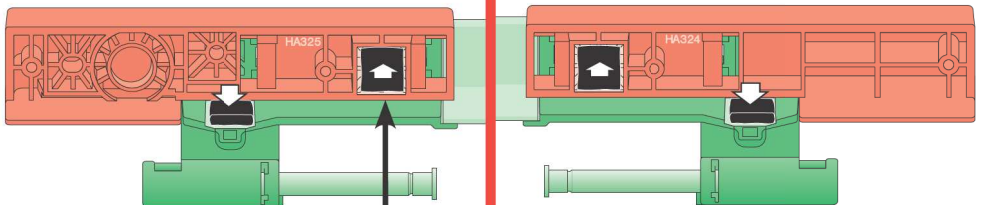
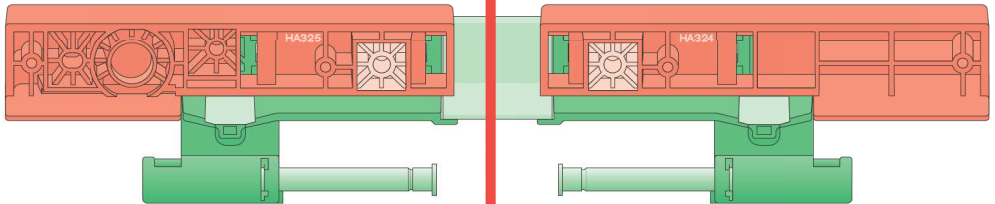
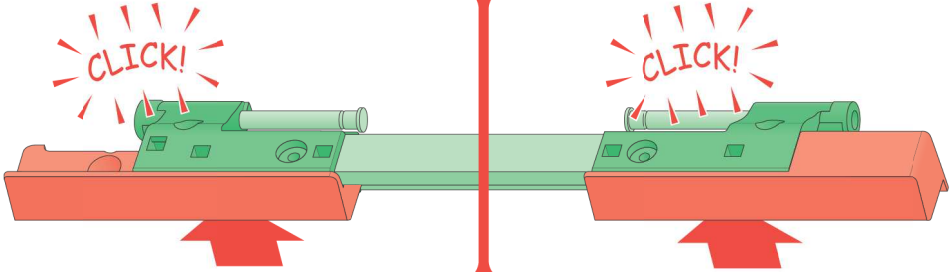
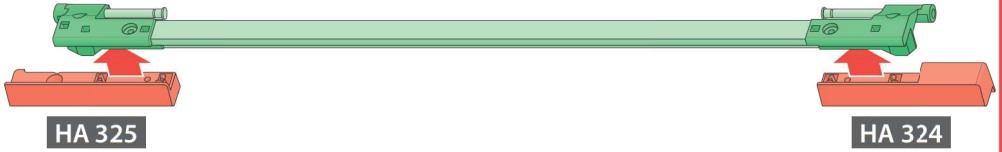


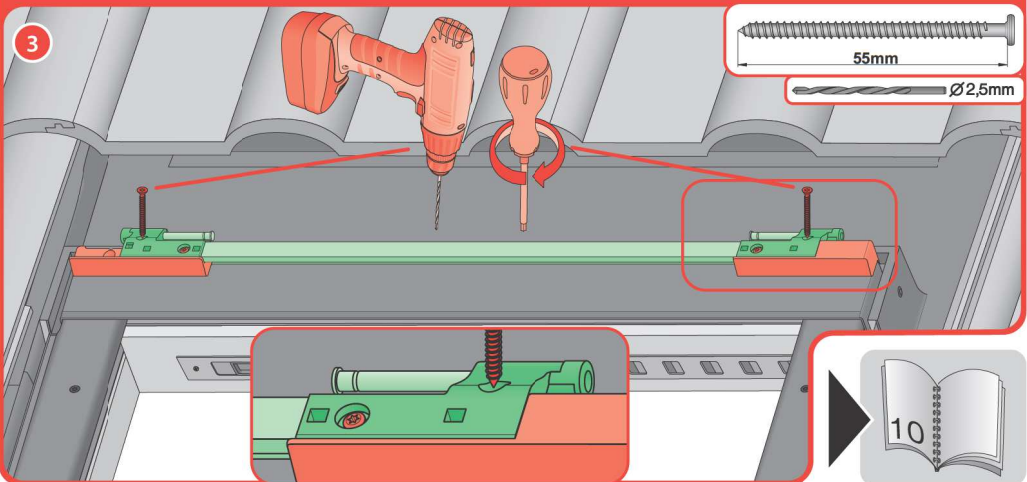
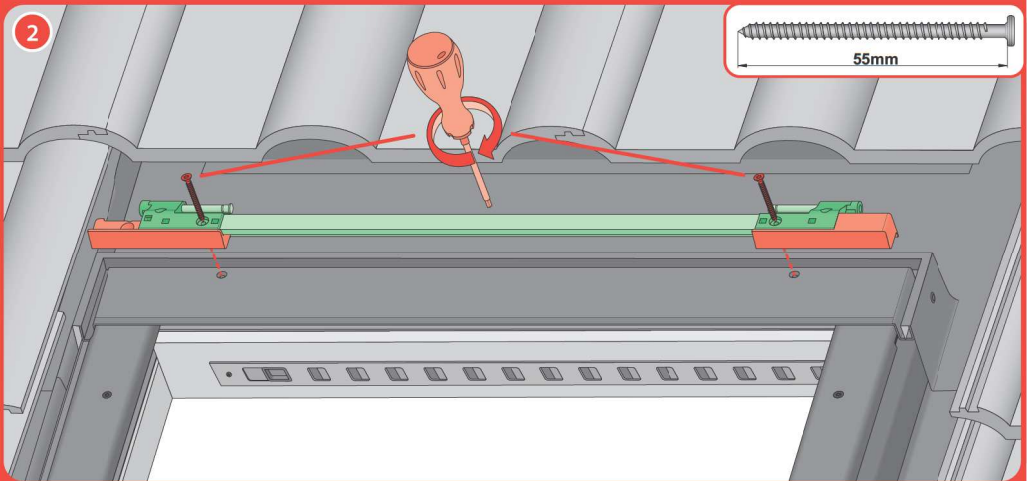
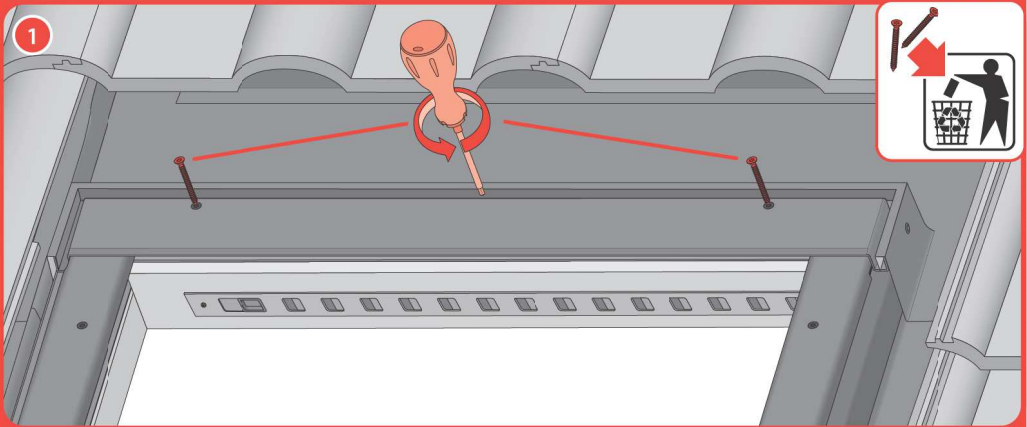
2

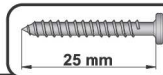
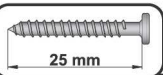
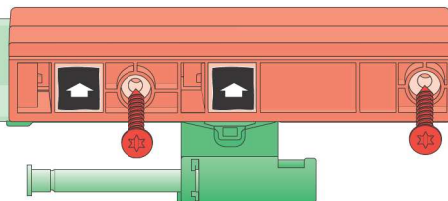
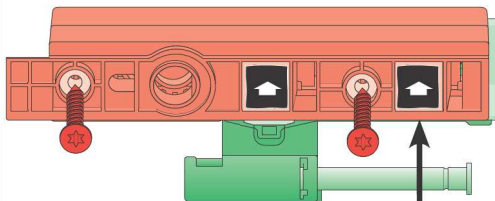
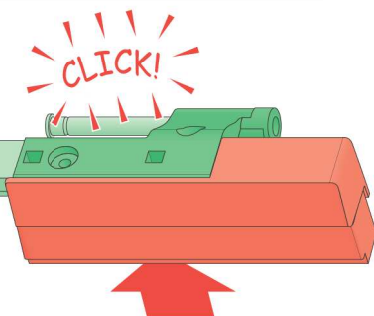
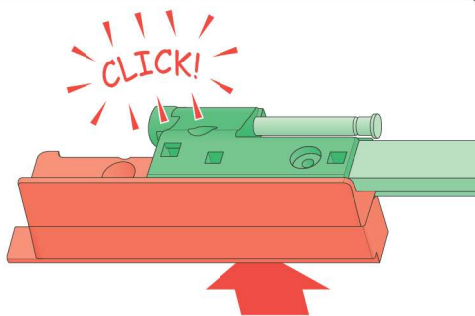
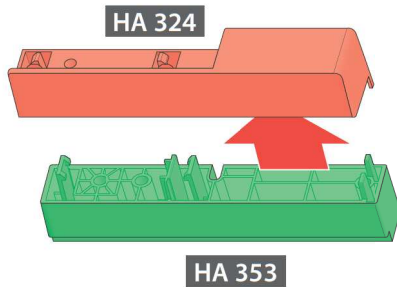
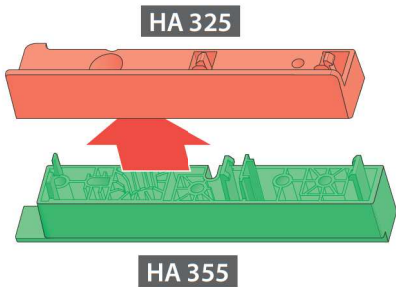


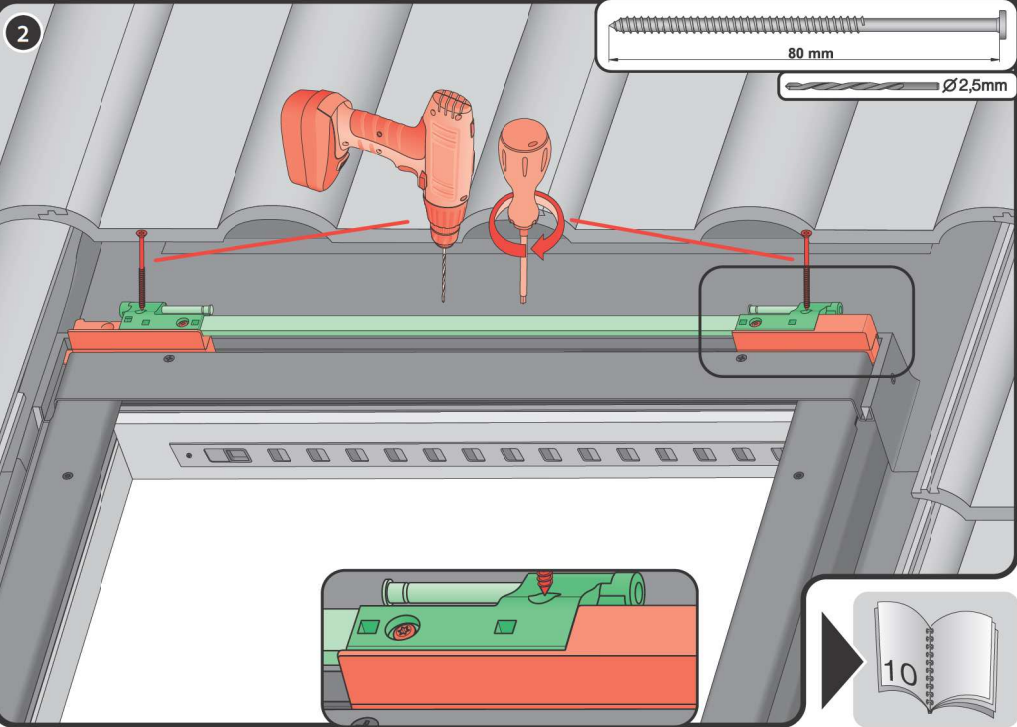
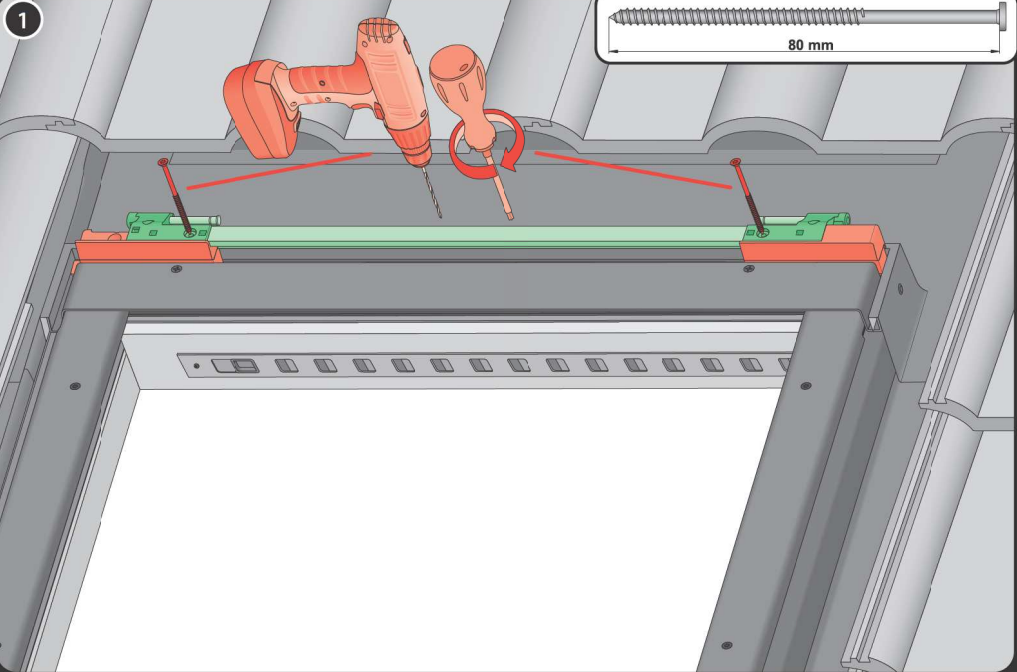
3

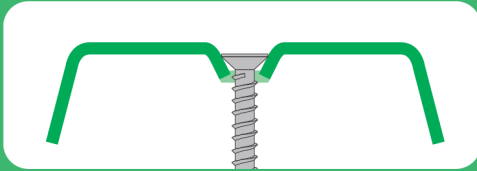
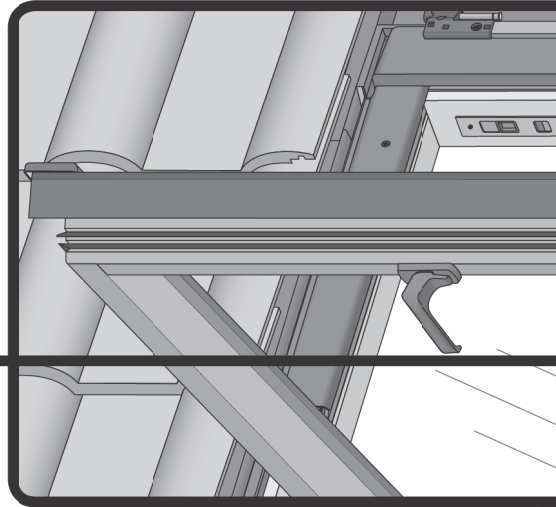
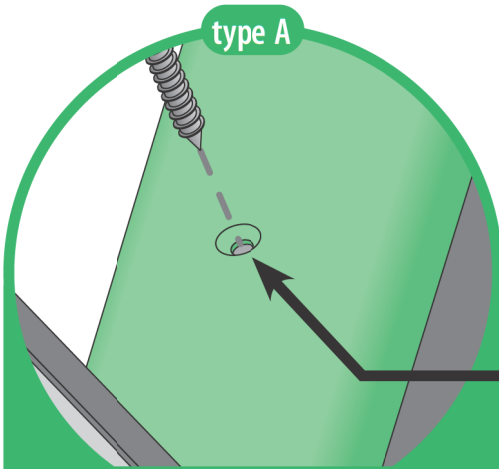




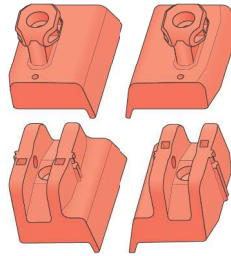




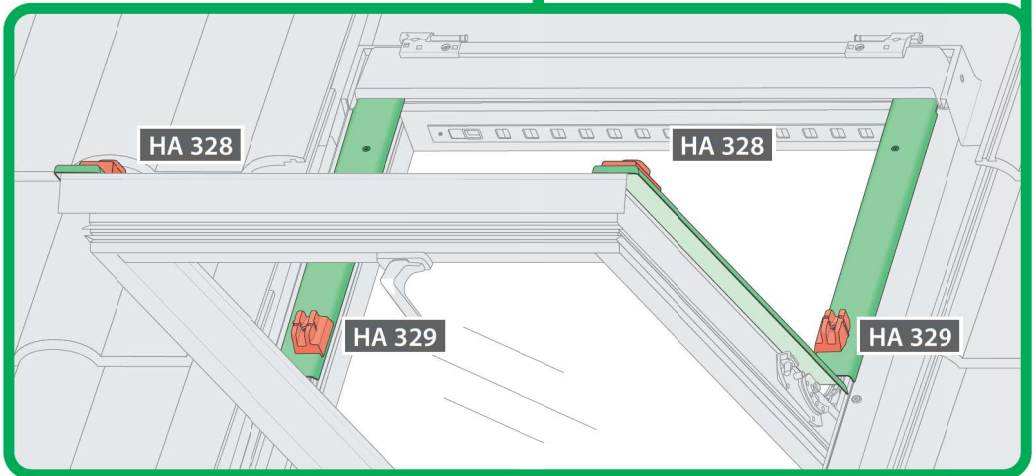


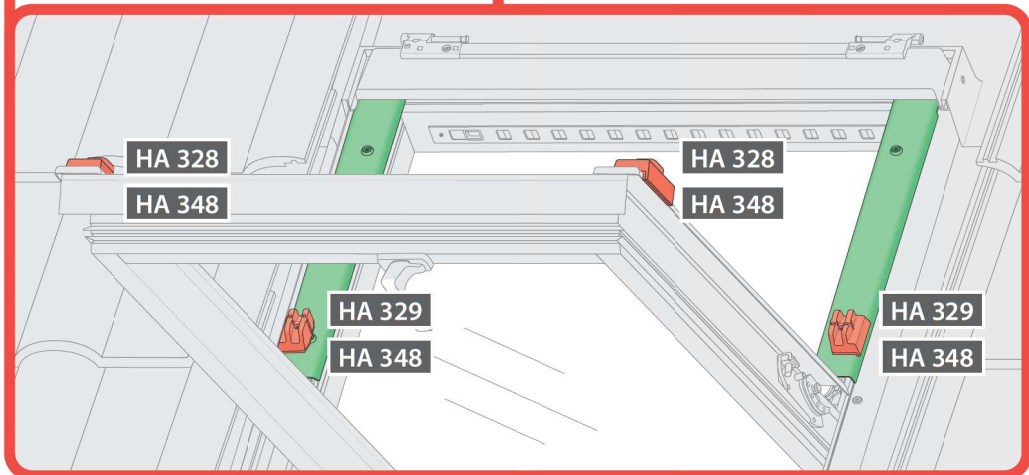
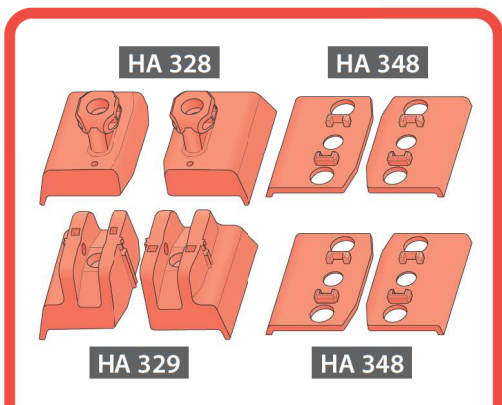
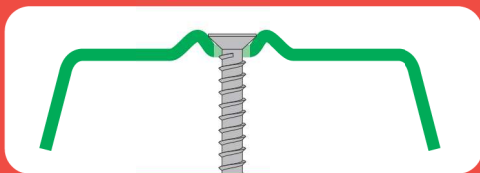
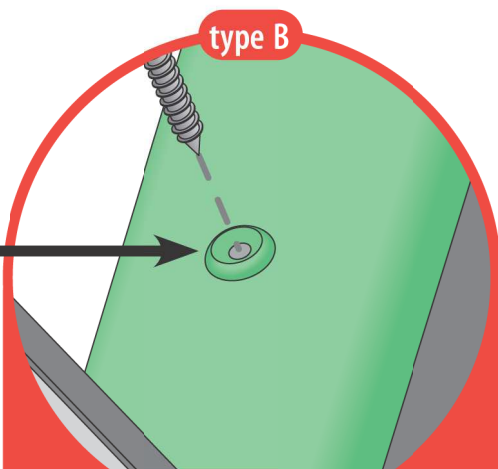
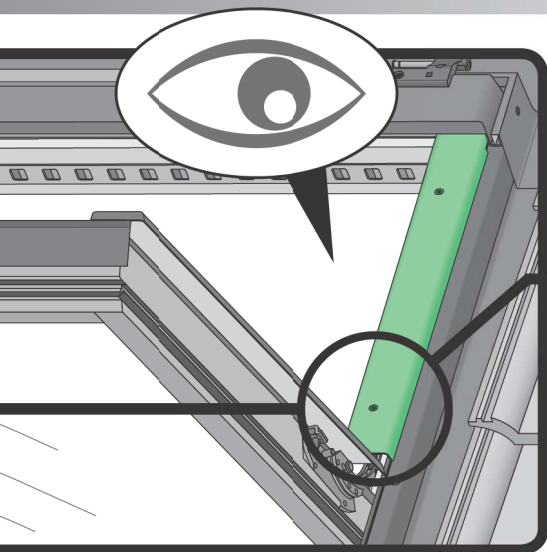


HA 328



HA 329

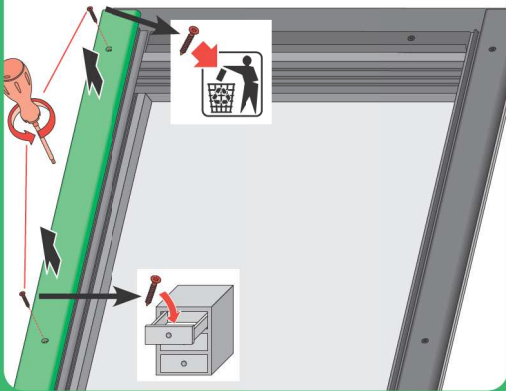




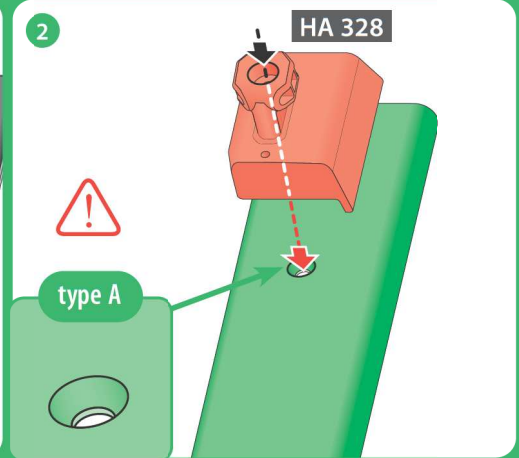
6

type A

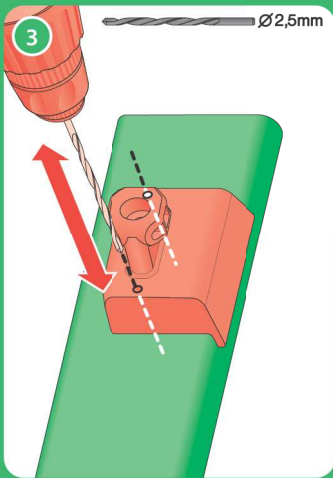
1



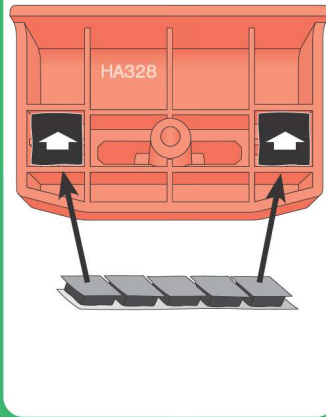
2



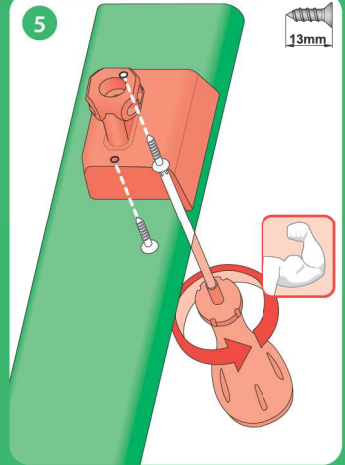
3



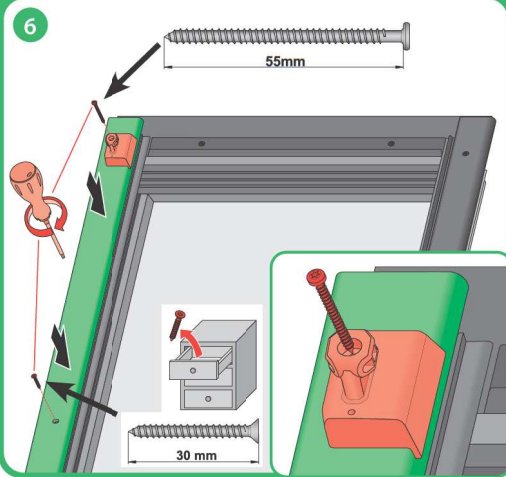
4



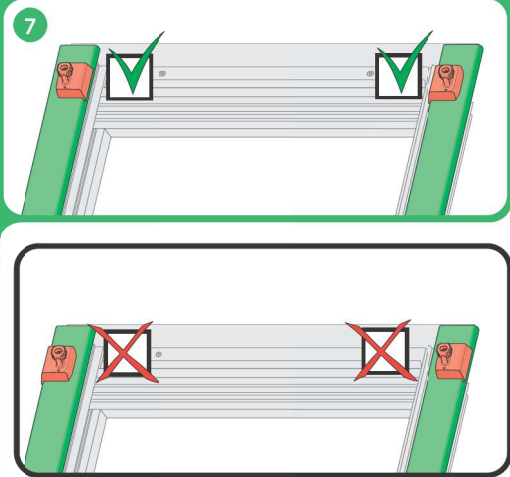
5



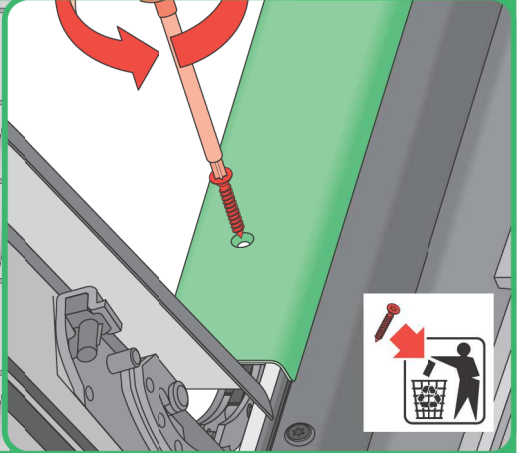
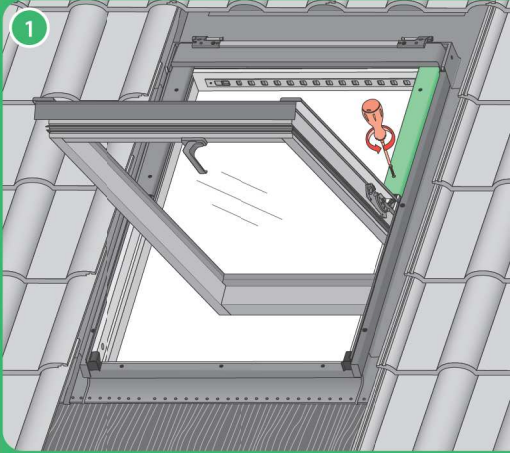
6



7

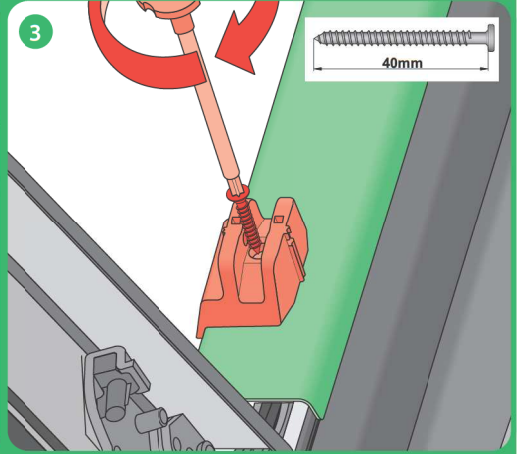
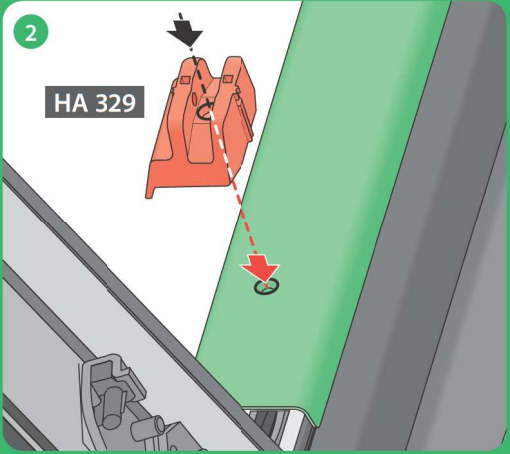


1

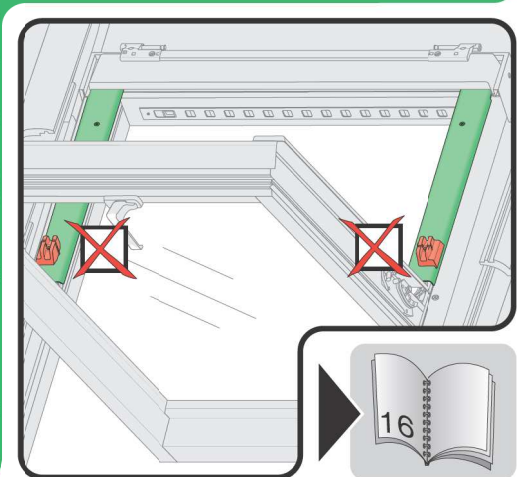
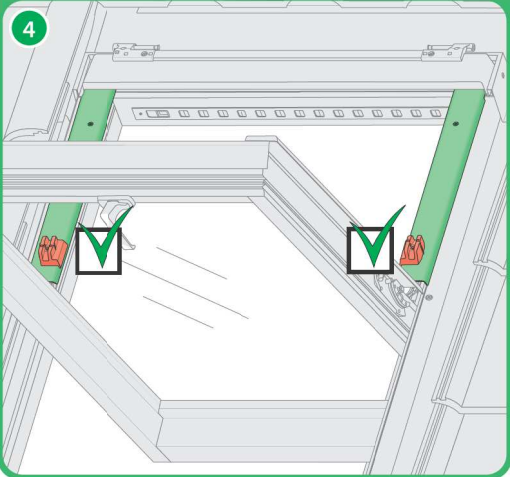


2

HA 329



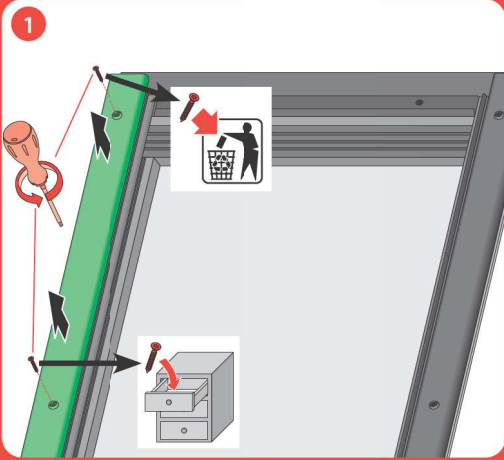
4



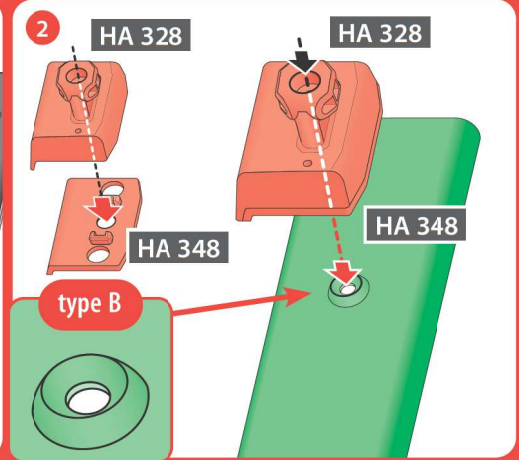
6

type B

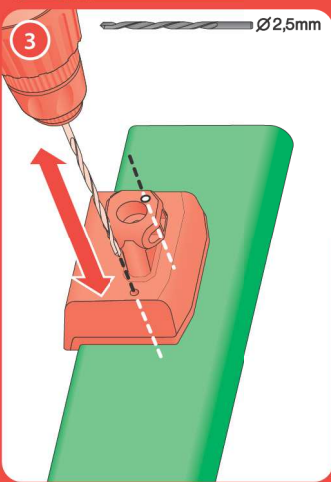
1



2



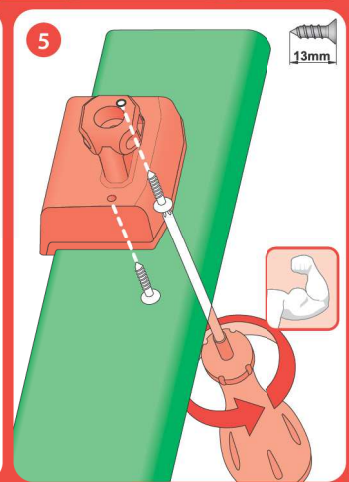
3



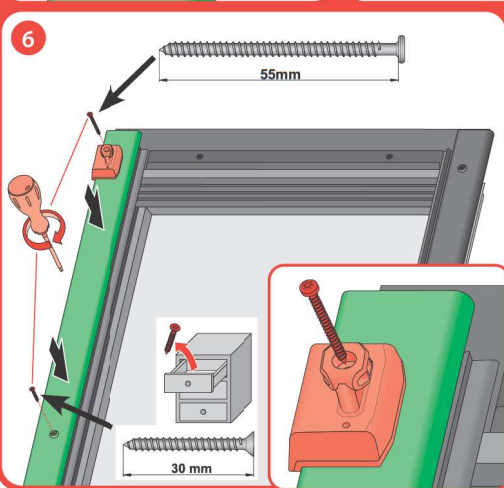
4



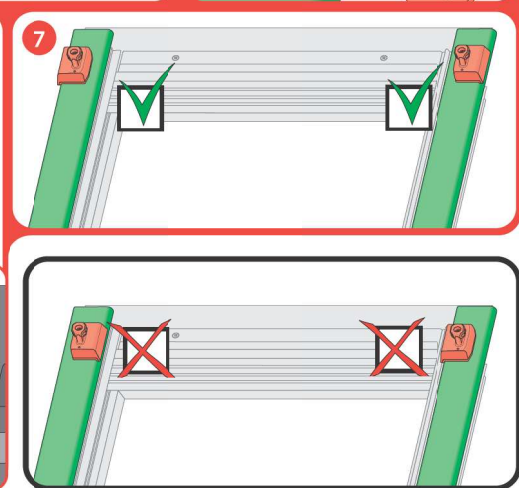
5

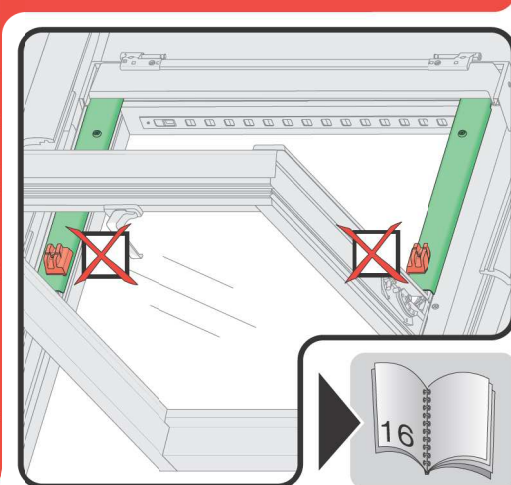
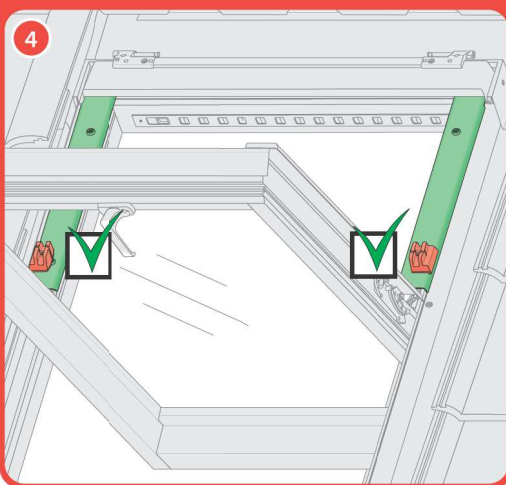
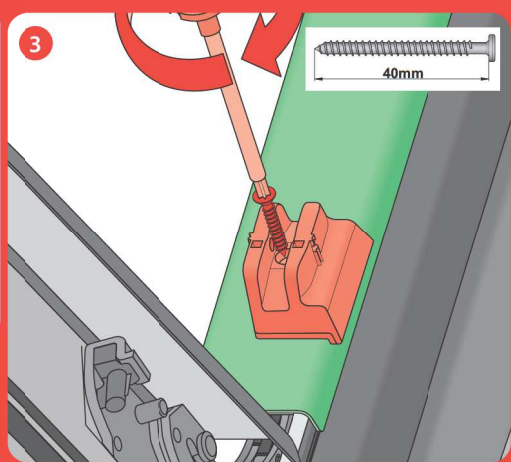
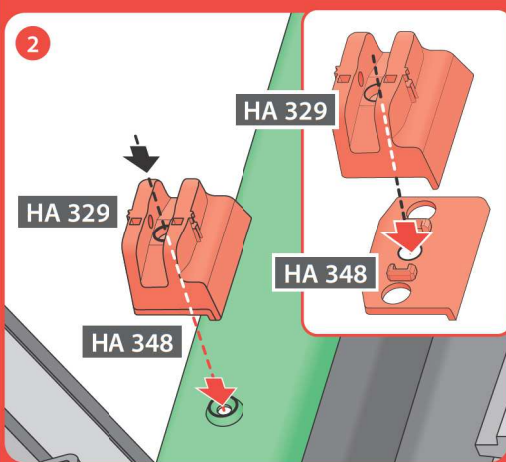
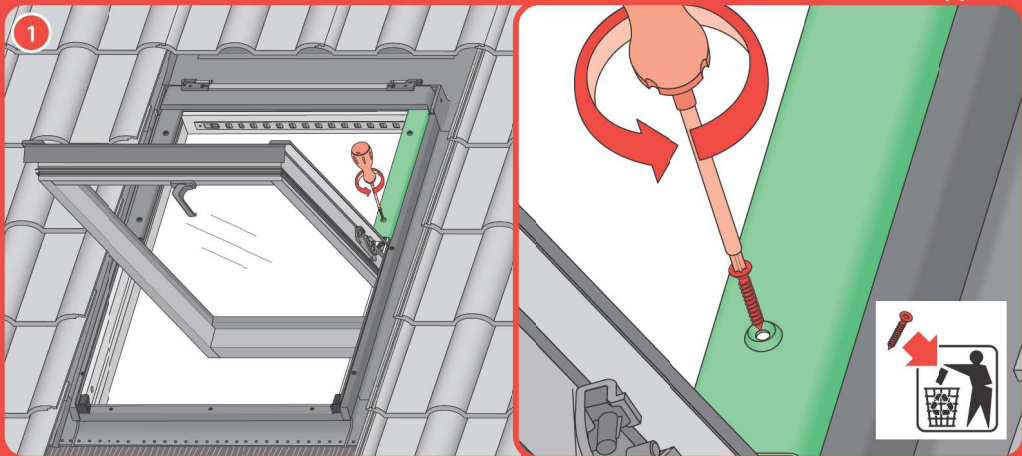


6



7

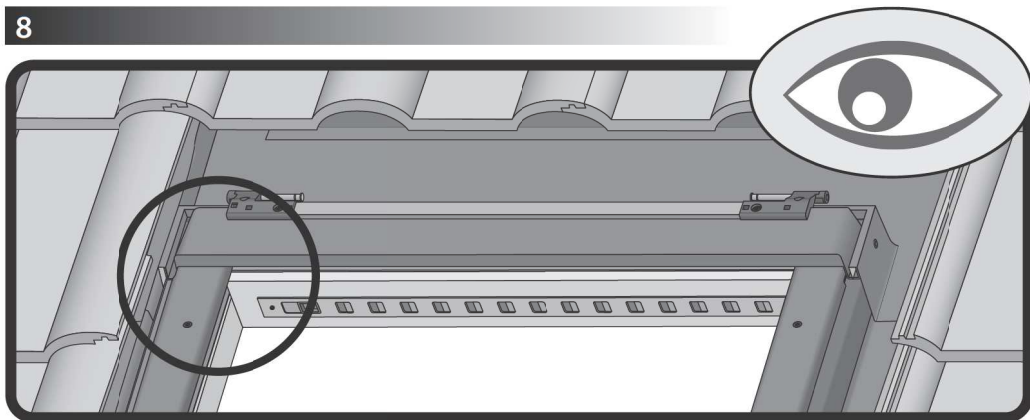




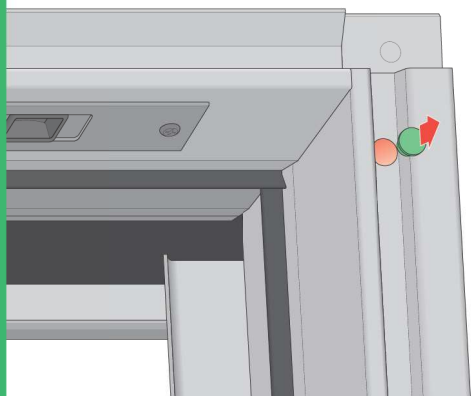
□ FTP-V Z-WAVE



8



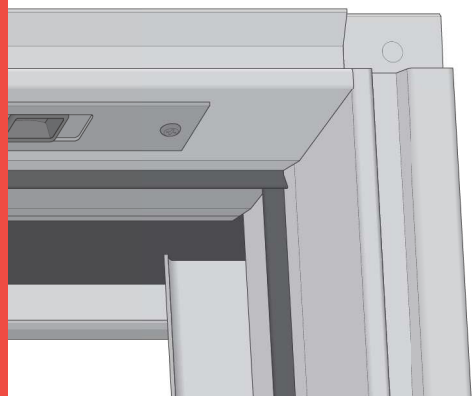
type A



FTS, FTS-V, FTP, FTP-V, FYP, FYP-V
FTT, FDY-V, FPP preSelect 2
PTP, PTP-V, PYP, PYP-V

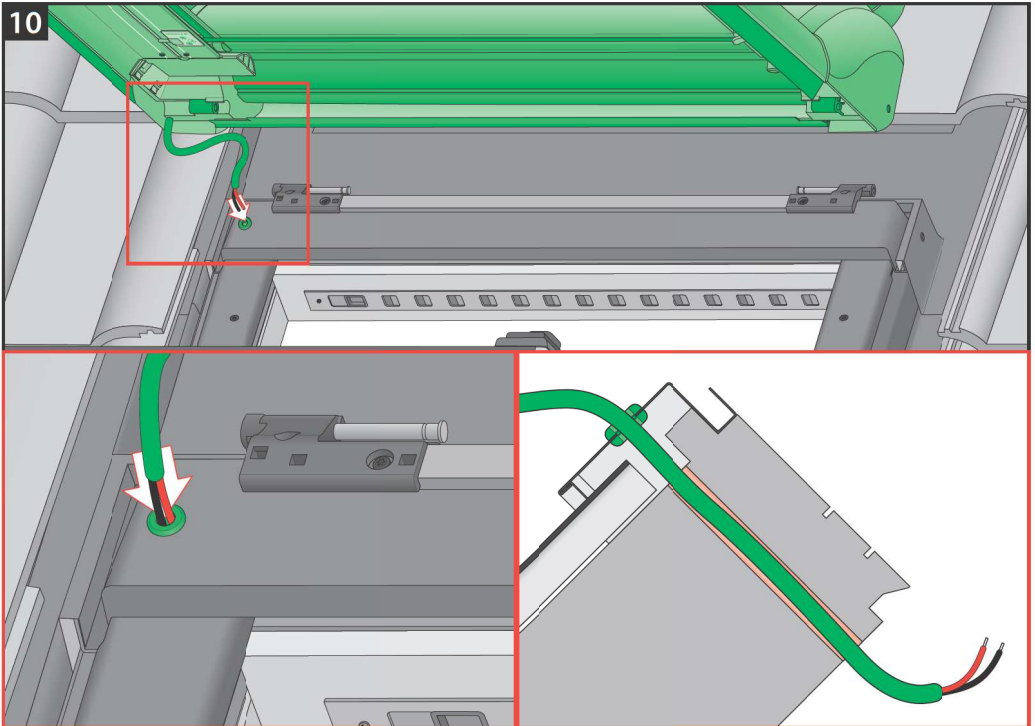
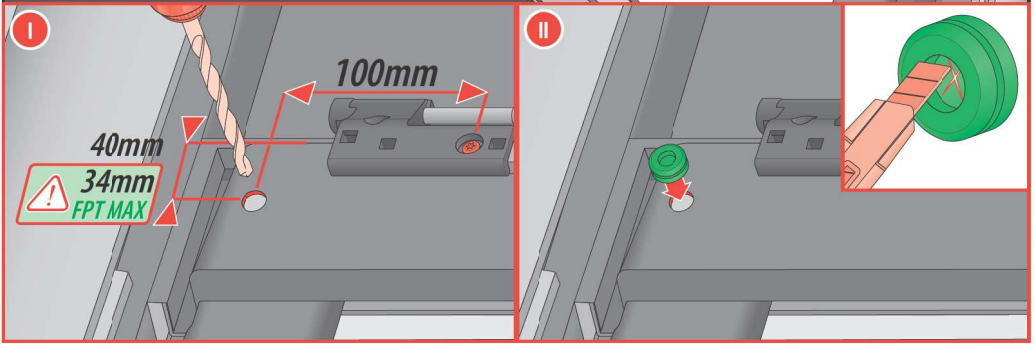
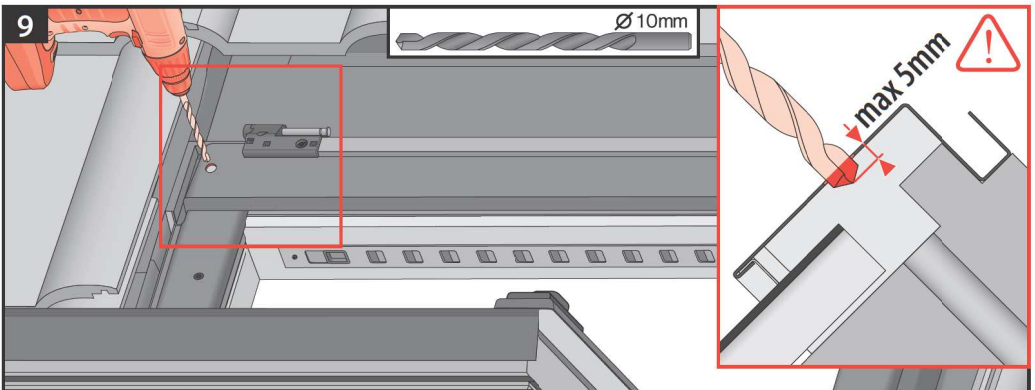


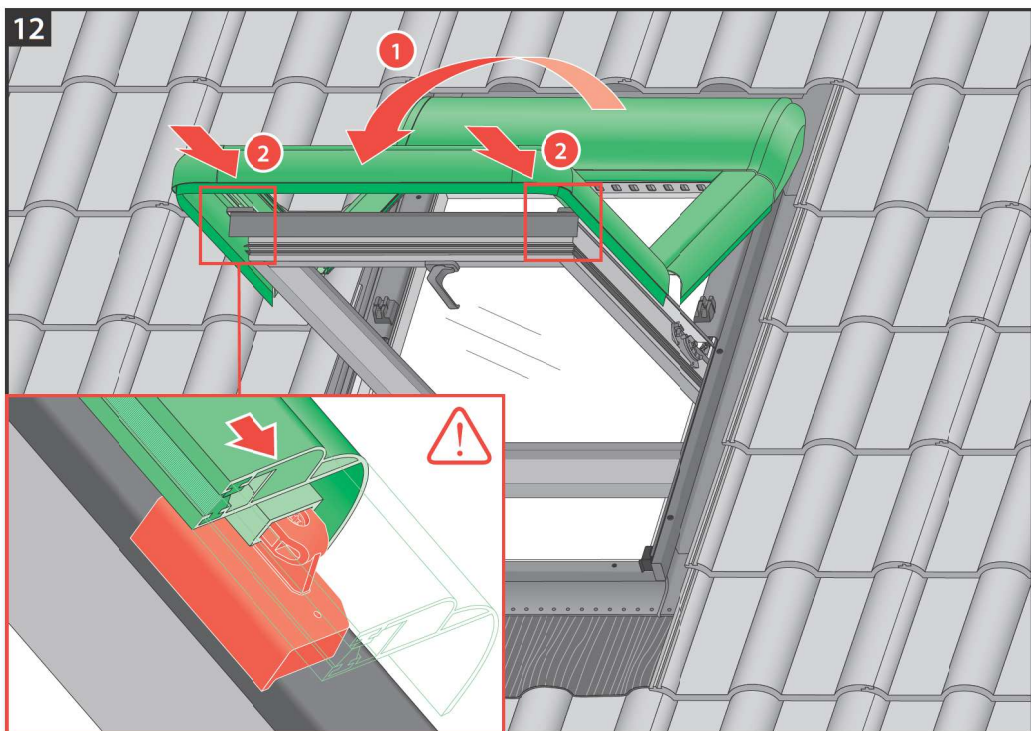
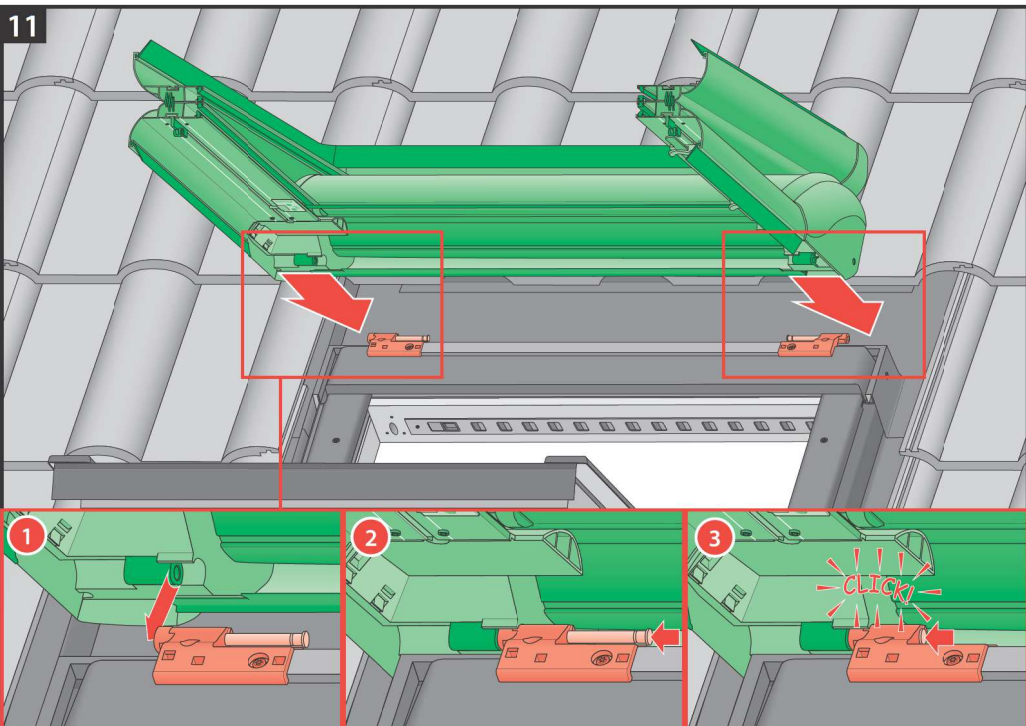
type B



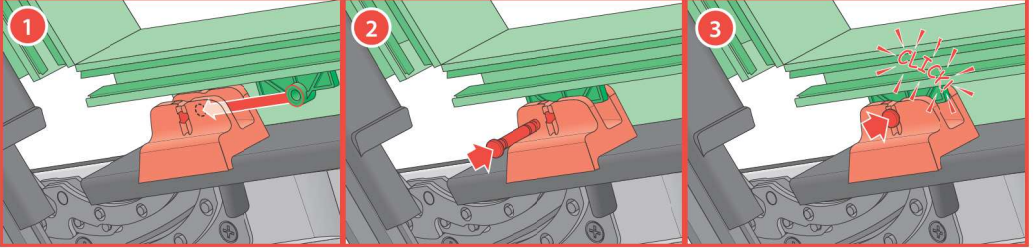
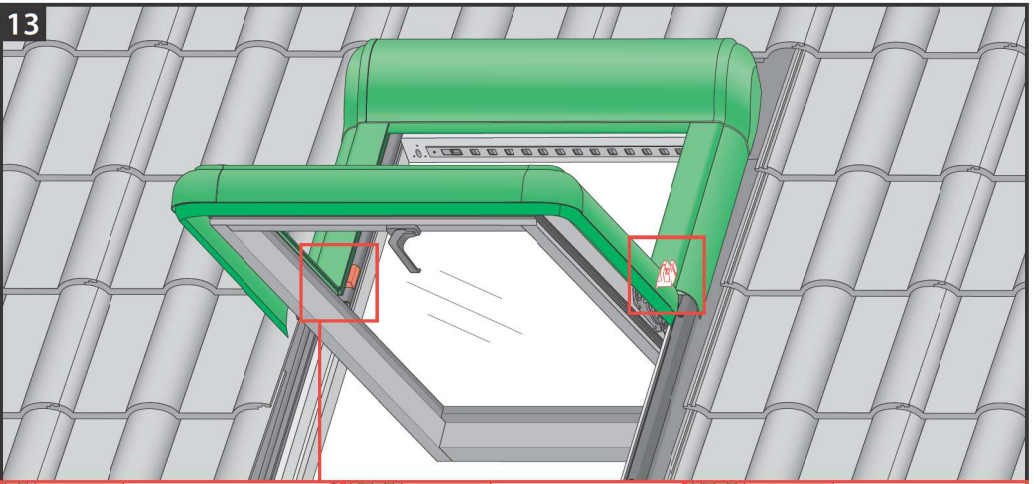
FTS, FTS-V, FTP, FTP-V, FYP, FYP-V
FTT, FDY-V, FPP preSelect
PTP, PTP-V, PYP, PYP-V





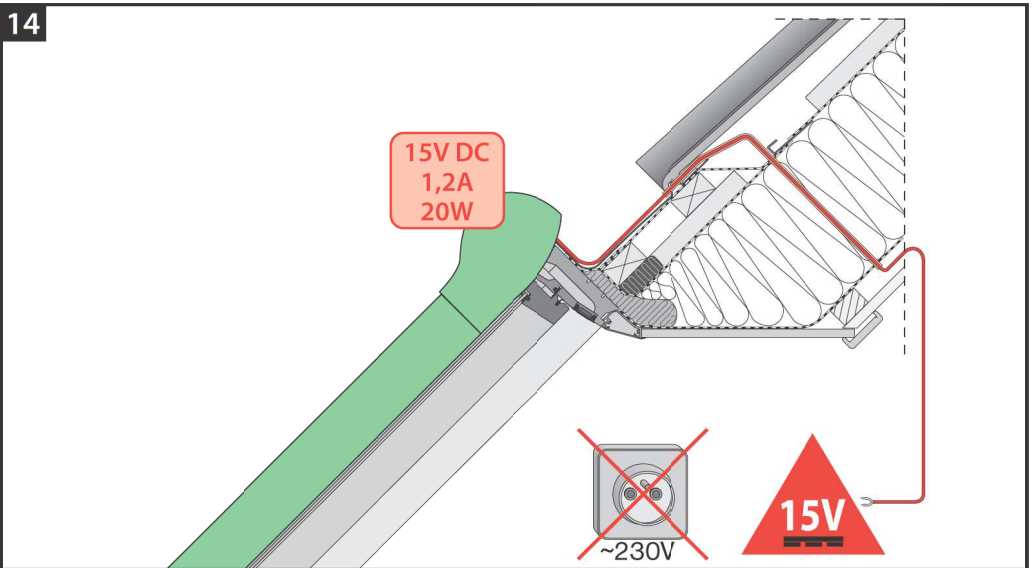


13



□ FTP-V Z-WAVE → 

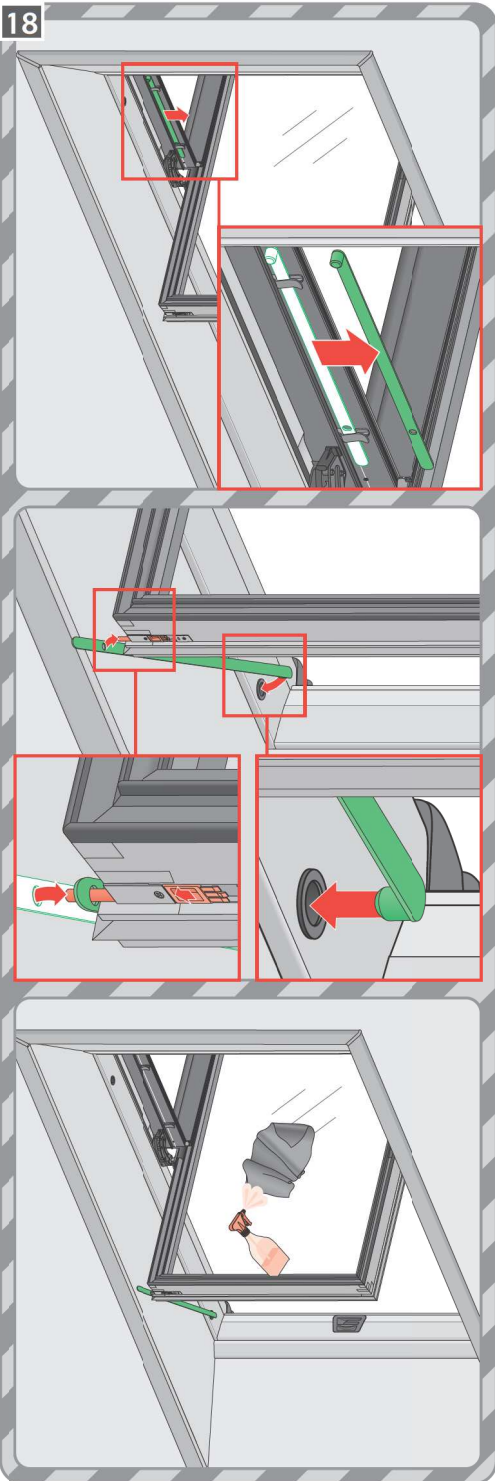
14

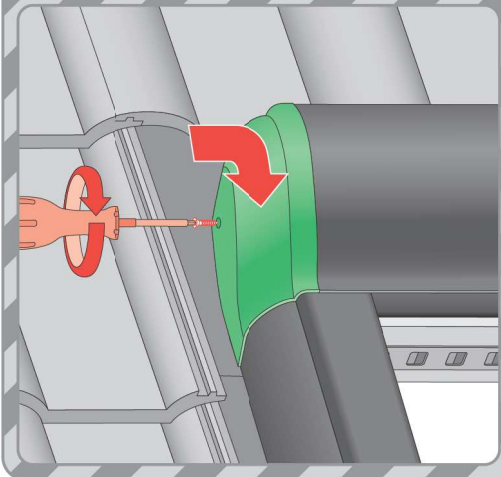
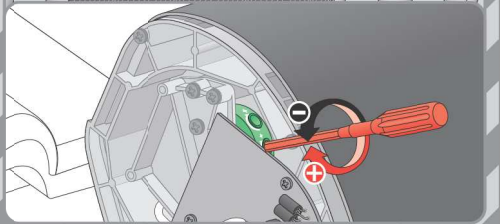
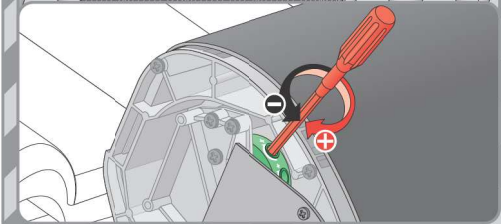
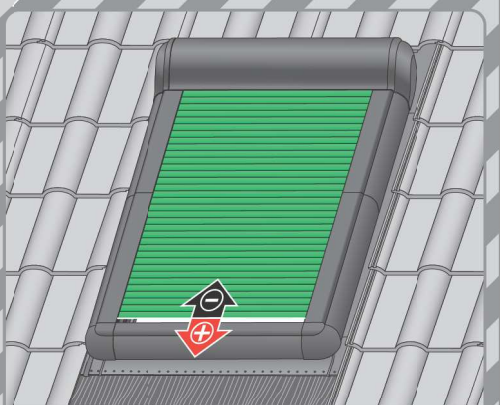
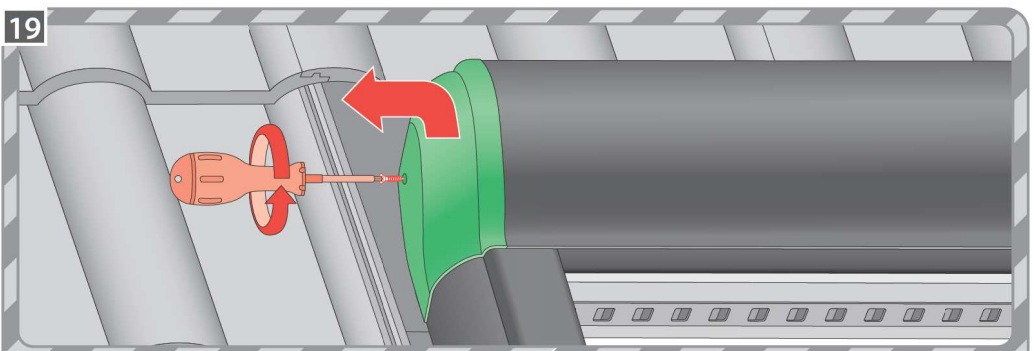


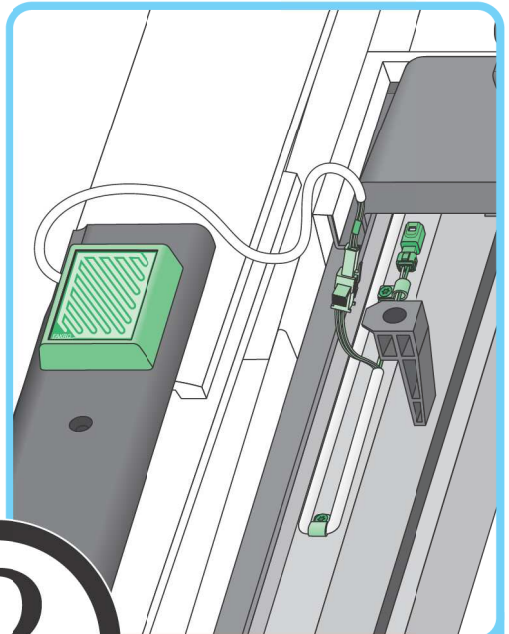
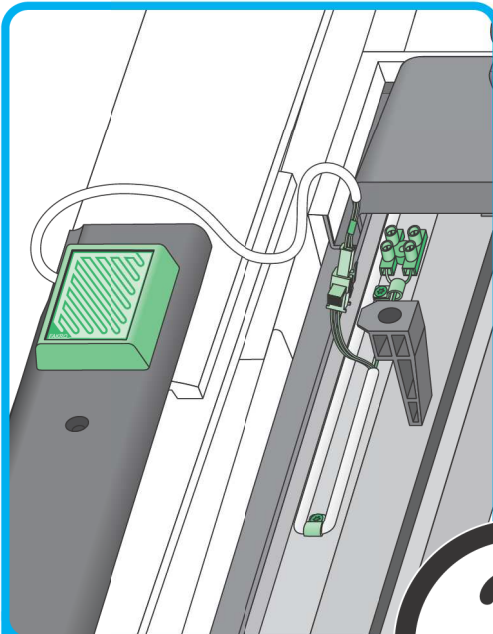
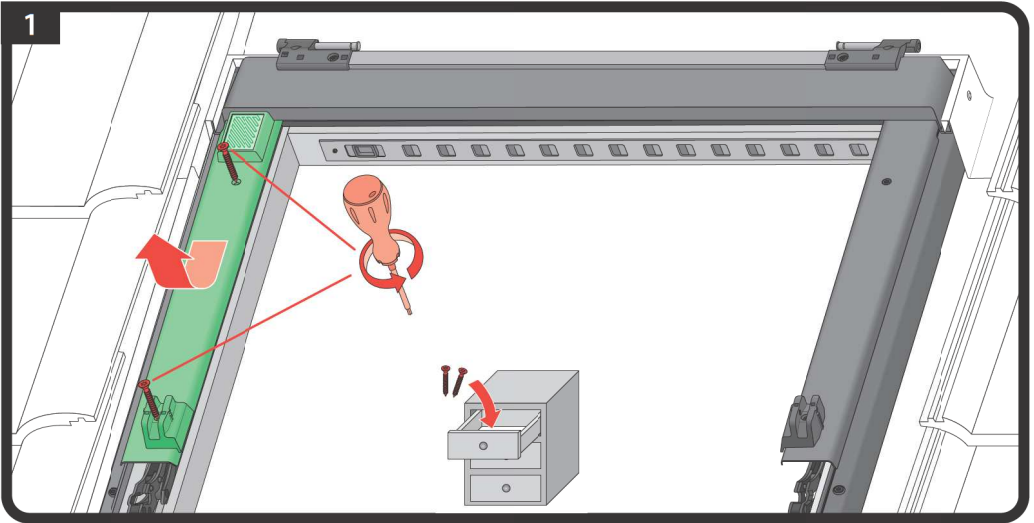
17

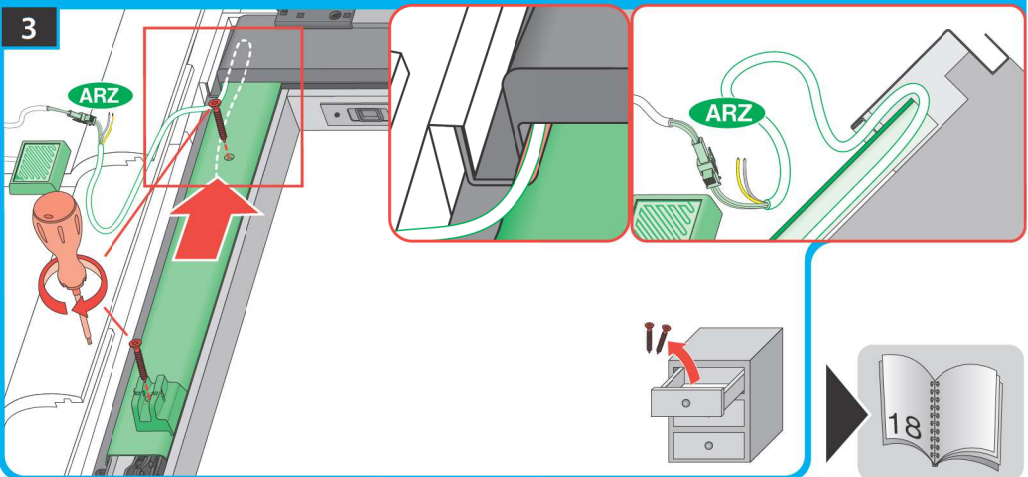
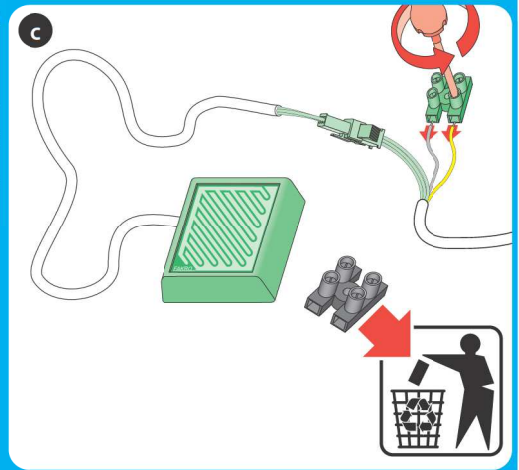
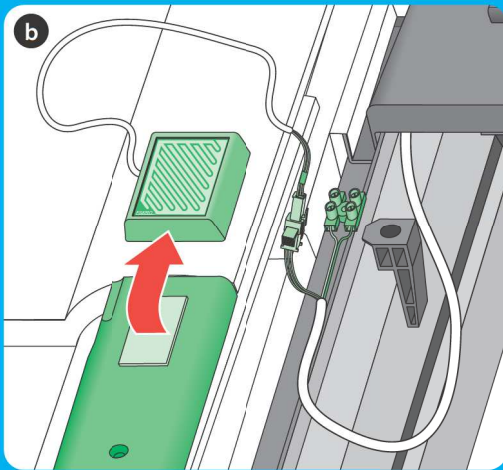
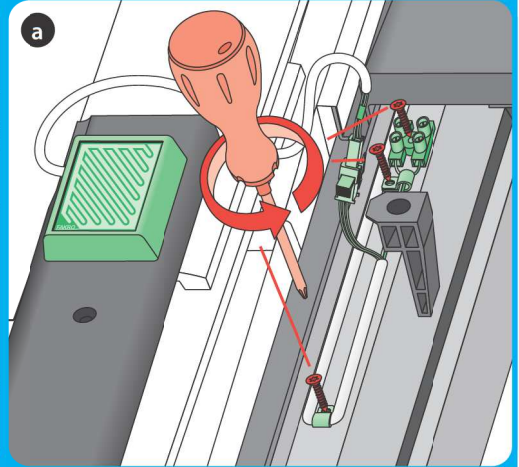
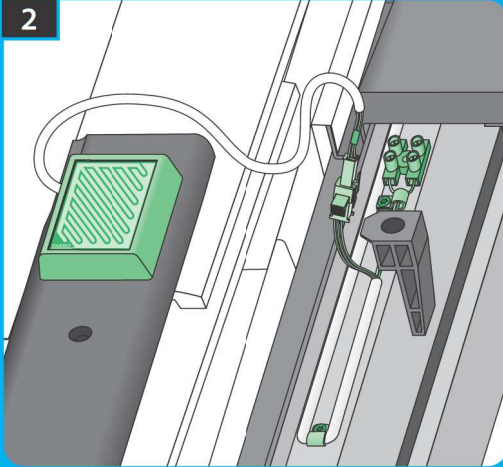


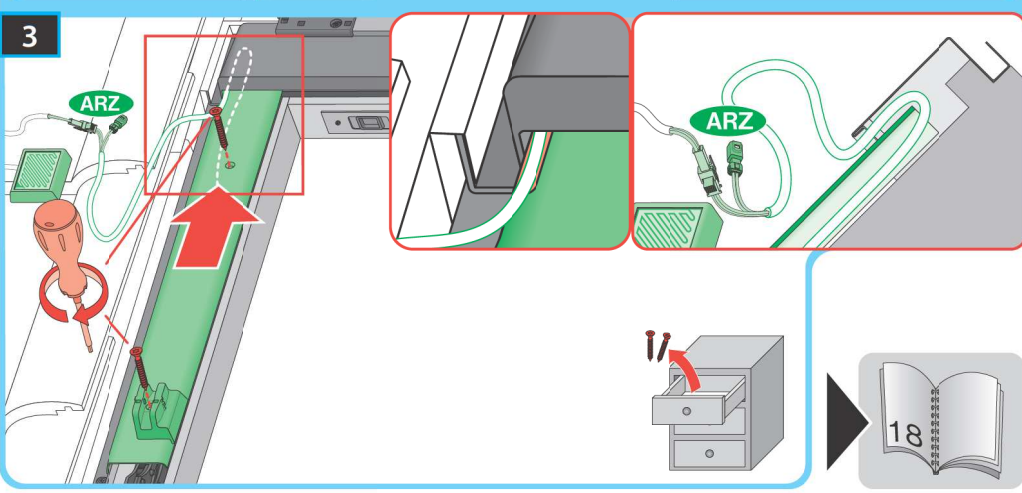
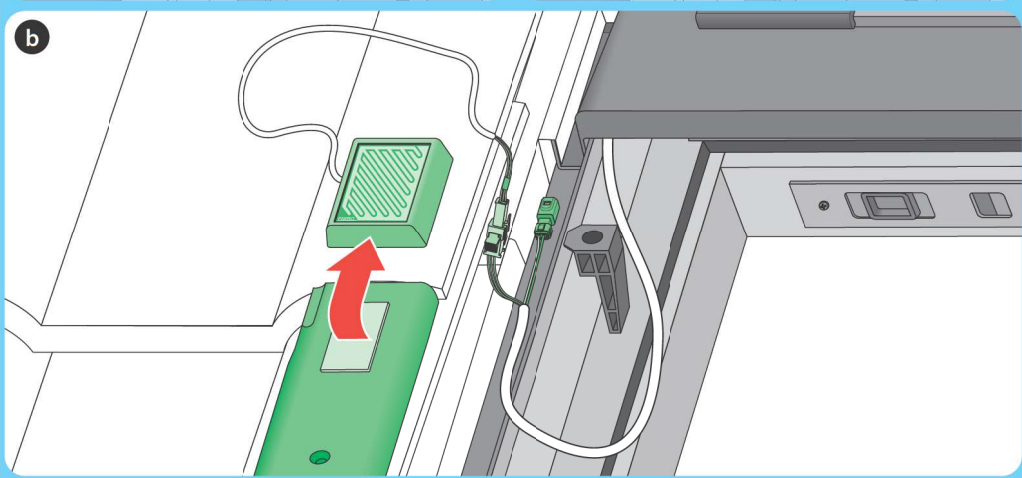
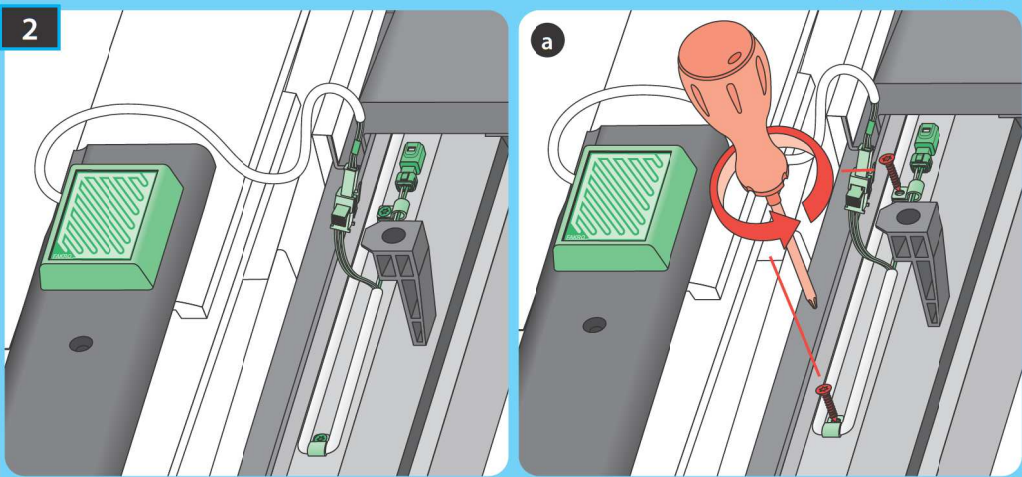
18

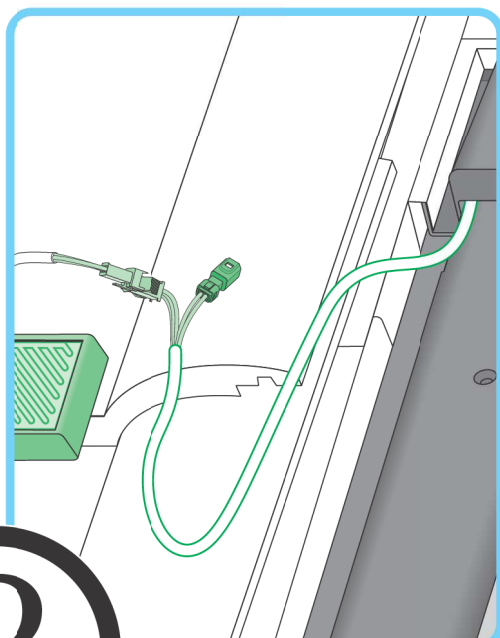
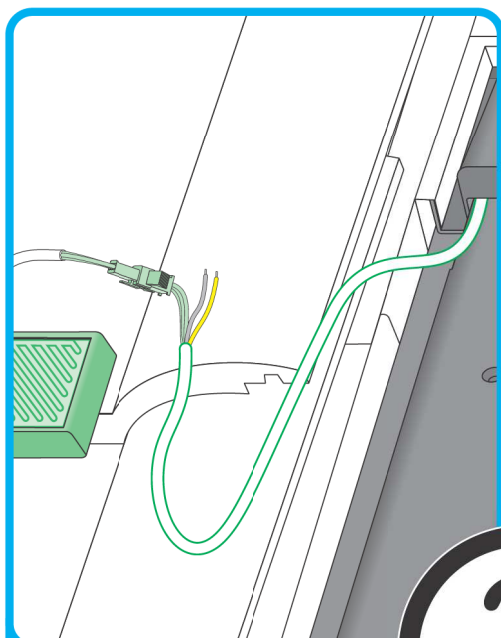
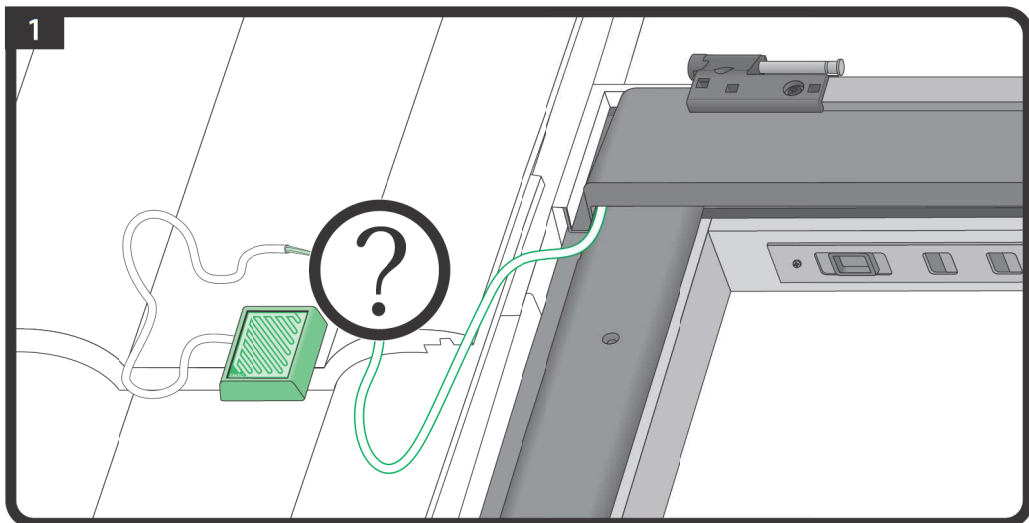


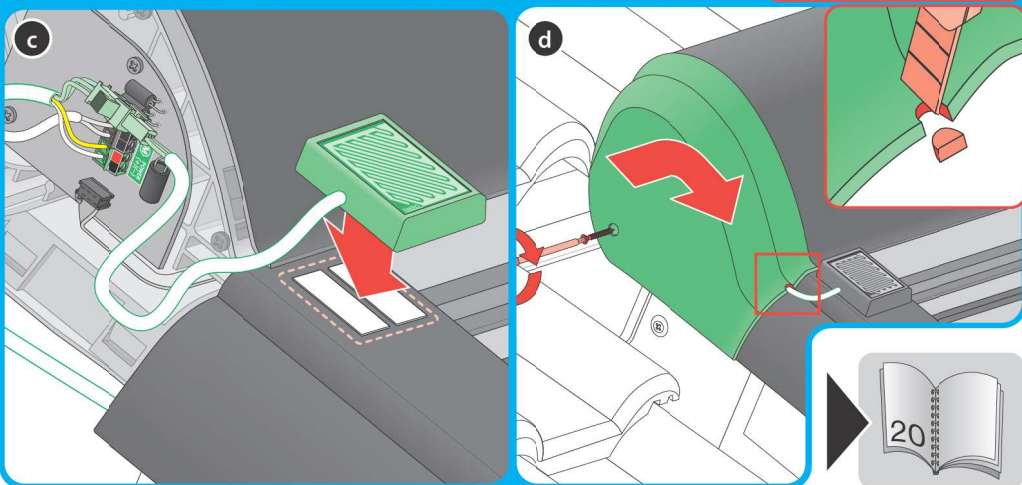
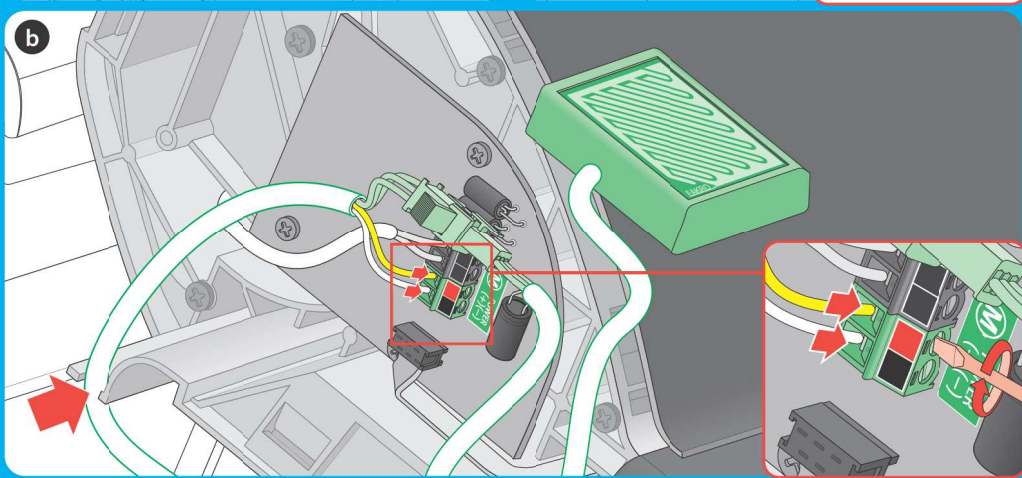
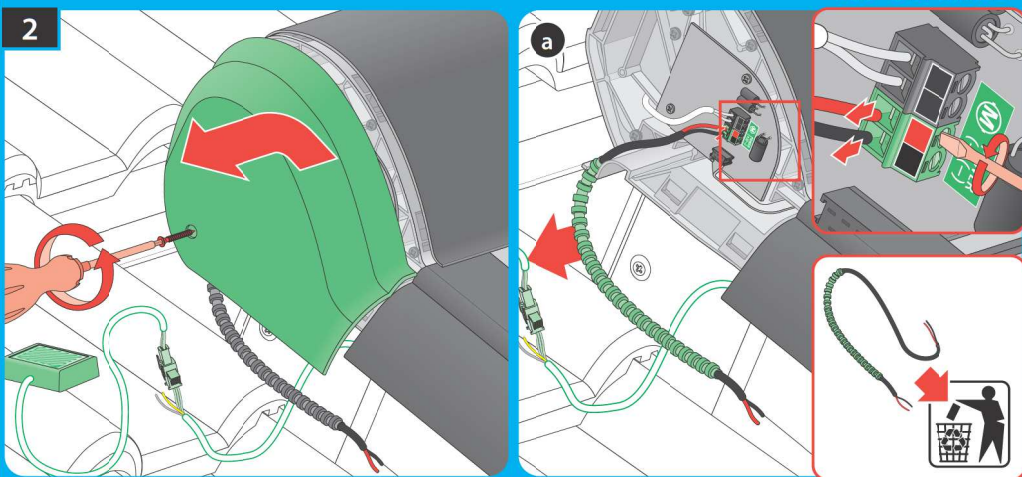


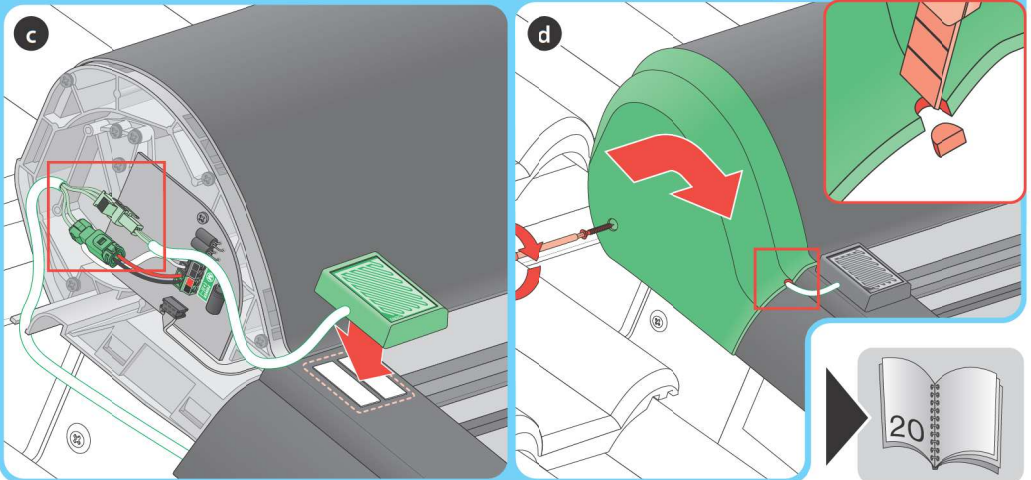
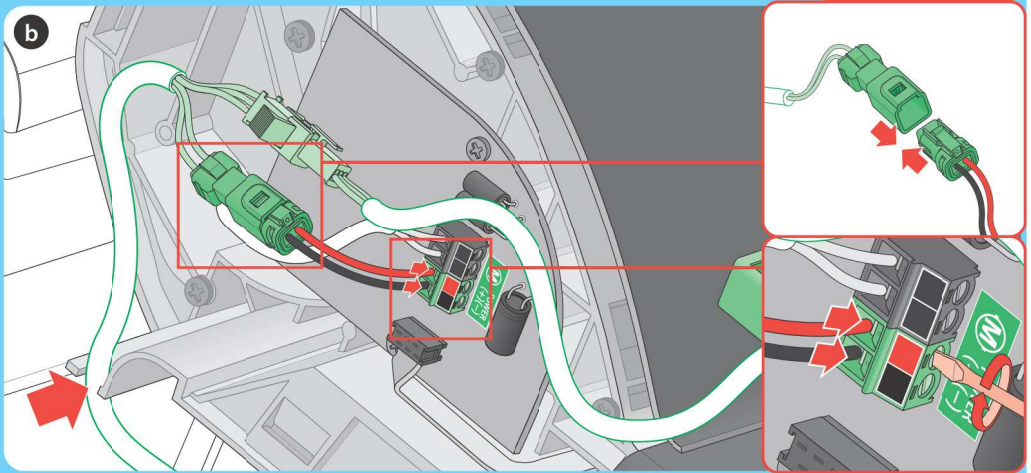
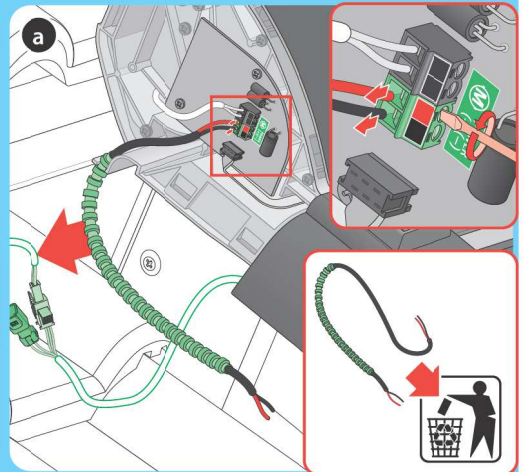
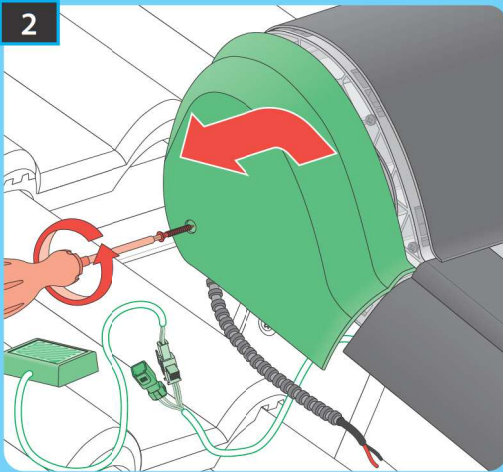












DE	Lesen Sie vor der Montage die Anweisungen NC9FN „ORIGINALANLEITUNG 2/3 Montage- und Nutzungsregeln“
1	Schieben Sie die Gehäusestifte heraus und entfernen Sie dann die Baugruppenprofilbaugruppe aus dem Verschluss.
2	Bereiten Sie die Baugruppenprofilbaugruppe je nach Art des Abdeckbleches vor.
3	Bringen Sie die Dichtstoffwürfel an den in der Zeichnung gezeigten Stellen an. Wenn ein niedriges Abdeckblech oder eine Haube mit breiter Rinne vorhanden ist, verwenden Sie zusätzliche Montagescheiben.
4	Schrauben Sie die Baugruppenprofilbaugruppe mit den im Verschlussbaugruppen-Kit enthaltenen Schrauben ans Abdeckblech.
5	Überprüfen Sie die Art der Schraubenprägung in den Fensterprofilen (Typ A oder Typ B).
6	Installieren Sie die unteren Gleitbügel des Rollladens an den Trapezprofilen des Fensters. Verwenden Sie gegebenenfalls zusätzliche Unterlegscheiben.
7	Installieren Sie die Schiebergriffe an den oberen Trapezprofilen. Verwenden Sie gegebenenfalls zusätzliche Unterlegscheiben.
8	Überprüfen Sie, ob das Fenster eine Öffnung fürs Netzkabel für Zubehör hat.
9	Machen Sie eine Öffnung im Abdeckblech und setzen Sie dann eine Gummitülle ein.
10	Stecken Sie das Netzkabel in die Öffnung.
11	Setzen Sie den Rollladen auf das Montageprofil und setzen Sie die Sicherungsstifte ein.
12	Setzen Sie den unteren Teil des Rollladens auf untere Gleitbügel.
13	Stecken Sie die Sicherheitsnadeln in den Schiebegriff.
14	Schließen Sie den Rollladen über eine 15-V-Gleichstromversorgung an das Stromnetz an.
15	Steuern Sie den Rollladen mit einer Fernbedienung oder Tasten am Rollladen. Die maximale Neigung eines Fensters mit einem Rollladen bei heraufgezogenem Vorhang beträgt 20 cm.
16	Wenn das Produkt auf einem Klapp-Schwingerfenster montiert wird, ist das Fenster erforderlichenfalls entsprechend der Gebrauchsanweisung einzustellen.
17	Lassen Sie keinen Schnee auf dem Rollladen ansammeln. Zu diesem Zweck wird empfohlen, Geräte zu verwenden, die verhindern, dass der Schnee auf den Rollladen rutscht. Entfernen Sie regelmäßig Schmutz, der den Betrieb des Rollladens behindern könnte.
18	Sichern Sie das Fenster mit der Sicherungsklinke in der Position "Reinigung".
19	Führen Sie ggf. eine Einstellung der Rollladenendlagen durch.

EN	Before installation, it is compulsory to read the NC9FN „ORIGINAL INSTRUCTIONS 2/3 Installation and user manual“.
1	Slide out the casing pins and then remove the mounting profile unit from the shutter.
2	Prepare the mounting profile unit depending on the window hood type.
3	Stick sealing blocks in the places shown in the picture. Use additional mounting washers if there is a low hood or a wide gutter hood.
4	Fix the mounting profile unit to the window hood using the screws included in the shutter installation kit.
5	Check the corrugation type for screws in the window profiles (type A or type B).
6	Install the shutter bottom sliders to the trapezoidal profiles of the window. If required, use additional washers.
7	Install the slider holders to the upper trapezoidal profiles. If required, use additional washers.
8	Check whether the window is equipped with an opening for the power cable for the accessory.
9	Make an opening in the hood and then place a rubber cable penetration.
10	Slide the power cable into the opening.
11	Place the shutter on the mounting profile and then insert the safety pins.
12	Place the bottom shutter part on the bottom sliders.
13	Slide the safety pins into the slider holder.
14	Connect the shutter to the network using the 15VDC power supply.
15	Operate the shutter using the remote control or buttons on the shutter. The maximum window opening with the shutter having the armour unfolded is 20cm.
16	When installing the product on a top hung and pivot window, if necessary, adjust the window in compliance with its instructions for use.
17	Do not allow accumulation of snow on the shutter. For this purpose it is recommended to use devices preventing snow from sliding onto the shutter. Regularly remove any dirt that might obstruct operation of the shutter.
18	Use the safety catch to secure the window in the position for cleaning.
19	If required, adjust the end positions of the shutter.

FR	Avant le montage, lire l'instruction NC9FN „INSTRUCTION ORIGINALE 2/3 Règles de montage et d'utilisation“.
1	Retirez les goupilles de fixation, puis retirez l'unité de profil de montage du volet.
2	Préparez l'unité de profil de montage en fonction du type de casquette de la fenêtre.
3	Collez les blocs d'étanchéité aux emplacements indiqués sur l'image. Si le capot existant a une partie inférieure large, il peut être nécessaire d'utiliser des plaques de base d'installation supplémentaires.
4	Fixez l'unité de profil de montage au cadre du capot de la fenêtre à l'aide du kit de montage inclus.
5	Vérifiez s'il y a un surplomb entre les profils de la fenêtre (type A ou type B).
6	Fixez les guides dans la partie inférieure des profils trapézoïdaux. Utilisez les plaques de base d'installation si nécessaire.
7	Montez les glisseurs dans les profils trapézoïdaux supérieurs. Utilisez les plaques de base d'installation si nécessaire.
8	Vérifiez si la fenêtre est équipée d'un passage pour le câble d'alimentation de l'accessoire
9	Percez un trou dans le capot puis insérez-y un passe-fil en caoutchouc.
10	Faites passer le câble d'alimentation dans le trou.
11	Placez le volet roulant sur le profil de montage, puis insérez les goupilles de sécurité.
12	Glissez la partie inférieure du volet sur les glissières inférieures.
13	Glissez la bride du volet dans la bride du support.
14	Connectez le volet roulant au réseau via une alimentation 15VDC.
15	Testez le volet roulant et le fonctionnement du volet. La distance maximale d'inclinaison déployée entre la fenêtre et le volet doit être de 20 cm.
16	Lors de l'installation du produit sur une fenêtre à projection-rotation, il peut être nécessaire de régler la fenêtre conformément aux instructions d'utilisation.
17	Ne laissez pas la neige s'accumuler sur le volet. Empêchez la neige de glisser dans le volet en utilisant une protection (sur la toiture) si nécessaire. Retirez régulièrement la neige de toute zone susceptible de perturber le fonctionnement normal du volet.
18	Pour sécuriser la fenêtre en position 'à nettoyer', utilisez le loquet de sécurité.
19	Si nécessaire, ajustez les positions du volet.

PL	Przed montażem należy zapoznać się z treścią instrukcji NC9FN „INSTRUKCJA ORYGINALNA 2/3 Zasady montażu i użytkowania“.
1	Wysunąć sworznie korpusu a następnie wyjąć zespół profilu montażowego z rolety.
2	Przygotować zespół profilu montażowego w zależności od rodzaju kaptura okna.
3	Nakleić kostki masy uszczelniającej w miejscach pokazanych na rysunku. W przypadku występowania niskiego kaptura lub kaptura z szeroką rynną zastosować dodatkowe podkładki montażowe.
4	Przykręcić zespół profilu montażowego do kaptura okna za pomocą wkrętów dołączonych do zestawu montażowego rolety.
5	Sprawdzić rodzaj przetłoczeń pod wkręty w profilach okna (type A lub type B).
6	Zamontować ślizgi dolne rolety do profili trapezowych okna. W razie potrzeby użyć dodatkowych podkładek.
7	Zamontować uchwyty suwaka do górnych profili trapezowych. W razie potrzeby użyć dodatkowych podkładek.
8	Sprawdzić, czy okno wyposażone jest w otwór pod przewód zasilający do detektu.
9	Wykonać otwór w kapturze a następnie umieścić w nim gumowy przepust.
10	Wsunąć przewód zasilający w otwór.
11	Nałożyć roletę na profil montażowy a następnie wsunąć sworznie zabezpieczające.
12	Nasunąć dolną część rolety na ślizgi dolne.
13	Wsunąć sworznie zabezpieczające w uchwyt suwaka.
14	Podłączyć roletę do sieci poprzez zasilacz 15VDC.
15	Sterować roletą za pomocą pilota lub przycisków na roletcie. Maksymalny uchył okna z roletą przy rozwinięciu panelu to 20 cm.
16	W przypadku montażu produktu na oknie uchylno-obrotowym, w razie konieczności przeprowadzić regulację okna zgodnie z jego instrukcją użytkowania.
17	Nie dopuszczać do nagromadzenia śniegu na roletcie, w tym celu zaleca się stosowanie urządzeń zapobiegających zsuwaniu się śniegu na roletę. Regularnie usuwać zanieczyszczenia, które mogłyby utrudniać pracę rolety.
18	Do zabezpieczenia okna w pozycji „do mycia” używać zacisku zabezpieczającego.
19	W razie potrzeby przeprowadzić regulację pozycji końcowych rolety.



BG	Проводителят и Продавача не носят отговорност за неспазване на съответните закони, строителни норми и киевския за безопасност от погрешности на продукта, фирмените, модела или съдържанието на оград.
CZ	Výrobce ani prodejce nenesou žádnou odpovědnost za nevhodnost při instalaci, stavebních předpích a bezpečnostních požadavcích uživatelem výrobku, architektem, montážním nebo vlastním budovy.
DE	Hersteller und Verkäufer übernehmen keine Haftung für Nichtbeachtung entsprechender Rechts- und Bauvorschriften sowie Sicherheitsanforderungen seitens Produktbenutzers, Architekten, Monteurs oder Gebäudebesitzers.
EE	Tootja ja müüja ei vastuta toote kasutamise, arhitekti, paigaldaja või hoone omaniku poolt kehtivate seaduste, määruste ja ohutusnäidete mittejärgmise eest.
ES	El fabricante y el vendedor no tienen ninguna responsabilidad por el incumplimiento de la ley vigente, normas de construcción y exigencias de seguridad por parte del usuario del producto, arquitecto, instalador o el propietario del edificio.
FR	Le fabricant et le revendeur ne prend aucune responsabilité de ne pas respecter les lois applicables, les règlements sur les bâtiments et les exigences de sécurité par l'utilisateur du produit, l'architecte, l'installateur ou le propriétaire du bâtiment.
GB	Manufacturers and Seller shall bear no liability for failures to comply with the applicable laws, building codes and safety equipment by the user of the product, architect, fitter or owner of the building.
HU	A gyártó és a forgalmazó nem vállal semmilyen felelősséget a vonatkozó törvényi, építési és biztonsági előírások, építési szabványok vagy építési előírások nem tartásáért.
IT	Il Produttore e il Venditore non potranno essere ritenuti responsabili per il mancato rispetto da parte dell'utente del prodotto, di progettista, dell'installatore o del proprietario dell'edificio, delle leggi vigenti, nonché dei regolamenti edilizi e di quelli relativi alla sicurezza

LT	Gaminintojas ir pardavėjas nepilnina jokios atsakomybės už tai, kad gamintojas, architektas, montuotojas ar pastato savininkas nesilaiko galiojančiu statybinio, statybos ir saugos reikalavimu.
LV	Rakstājs un pārdevējs neņem atbildību par likumu, noteikumu un drošības prasību neieviešanu, no produkta lietotāja, arhitekta, uzstādītāja vai ekspluatējoša puses.
NL	De fabrikant en verkoper zijn niet aansprakelijk voor gevolgen bij het niet opvolgen van toepasselijke wetten, bouwbesluiten en veiligheidsvoorschriften door de gebruiker van het product, de architect, de installateur of de eigenaar van het gebouw.
PL	Producent i Sprzedawca nie ponosi żadnej odpowiedzialności za nieprzestrzeganie stosownych przepisów prawa, przepisów budowlanych i wymogów bezpieczeństwa przez użytkownika produktu, architekta, montażystę lub właściciela budynku.
PT	O fabricante e o vendedor não têm nenhuma responsabilidade pelo o não cumprimento da lei, códigos de construção e as exigências de segurança por parte do usuário do produto, arquiteto, instalador ou proprietário do edifício.
RO	Nici producătorul, nici distribuitorul nu își vor asuma niciun fel de răspundere pentru neapăsarea legilor în vigoare, a legilor din domeniul construcțiilor sau a măsurilor de siguranță impuse utilizării produsului, arhitectului, montajului sau proprietarilor clădirii.
RU	В случае несоблюдения архитектором, монтажником или владельцем здания строительных правил норма безопасности отнесена ответственность с производителя и продавца товара.
SI	Proizvajalec in prodajalec ne prejemata odgovornosti za neupoštevanje ustreznih pravnih in gradbenih predpisov ter varnostnih zahtev v strani uporabnika izdelka, projektanta, montažerja ali lastnika objekta.
SK	Výrobca a predajca nemajú zodpovednosť za neštandardné použitie výrobku, ustanovené zákonom, stavebných predpisov a bezpečnostných požiadaviek užívateľom výrobku, architektom, montážnym alebo majiteľom objektu.